

# Solución Garantizada

*Jornadas JAI 2005*

Vigo, 14 de Noviembre 2005



# Nuevas Librerías de manejo de equipos Schneider “Solución Garantizada”



**Arrancadores  
Electromecánicos  
TeSys-U**



**Arrancadores  
Electrónicos**



**Variadores  
Altivar 31 y 71**



**ServoDrives  
Lexium05, Icla**

**Centrales de Medida  
Power Meter**

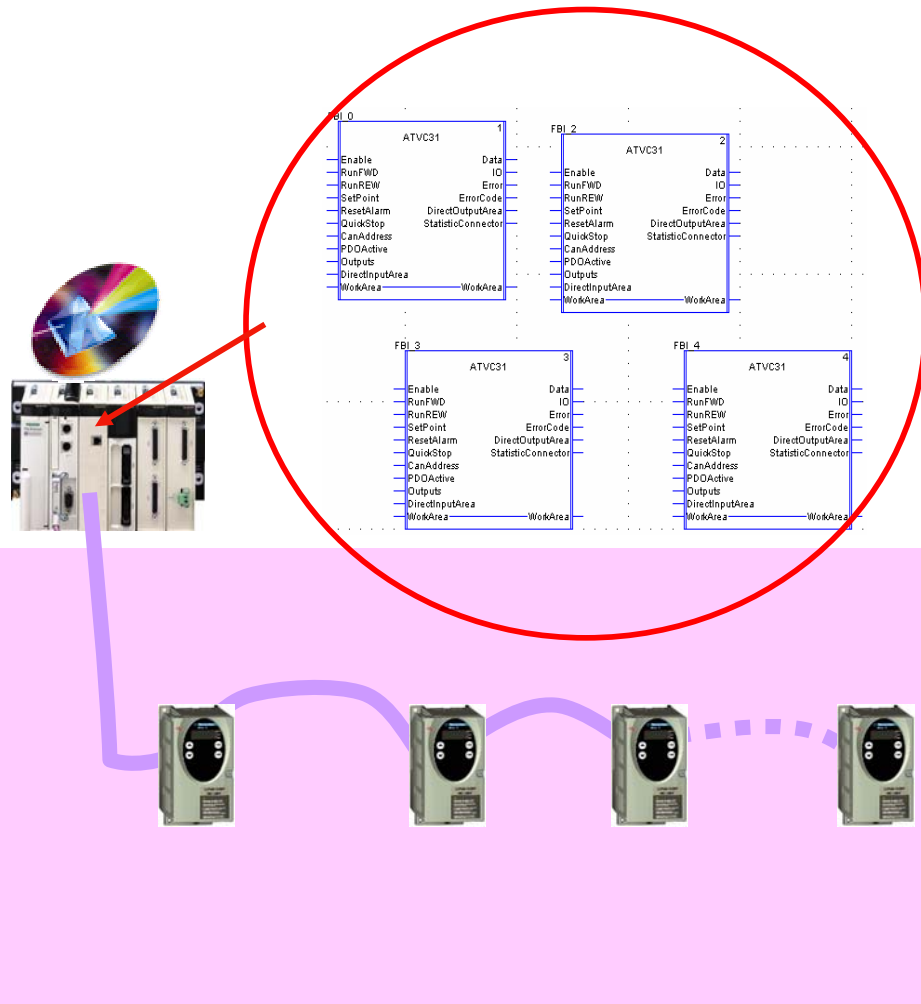


**E/S distribuidas  
Advantys**



# Nuevas Librerías de manejo de equipos Schneider

## “Solución Garantizada”



### + Librerías para el manejo de dispositivos

- Programación del dispositivo resuelta y garantizada
- Reducción de costes y tiempo
- Todas las posibilidades de manejo ya resueltas

### + Inclusión de la mayoría de los dispositivos Schneider

- Variadores ATV 31 y ATV 71
- Arrancador electrónico Altistart
- Arrancadores Tesys-U
- Centrales de medida PM710

### + Gestión de errores y diagnóstico integrados

- Pantallas de explotación
- Tablas de animación

### + En todos los sistemas de comunicación

- Modbus
- CANopen
- Ethernet

# Nuevas Librerías de manejo de equipos Schneider

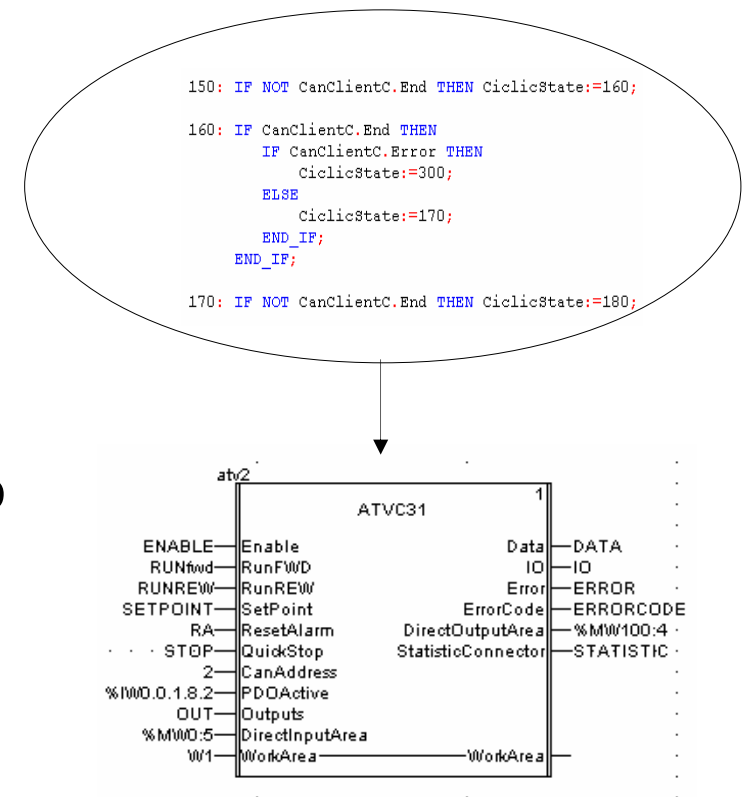
## “Solución Garantizada”



→ ¿Qué son las DBFs de la SGU?

- Son bloques/cajas encriptadas que implementan el código necesario para configurar y/o controlar el dispositivo al que hace referencia.

- Permite controlar un dispositivo desde una plataforma Premium o Quantum sin tener grandes nociones de comunicaciones ni de redes.
- En los bloques se han desarrollado todas las funcionalidades más importantes i más utilizadas del dispositivo.

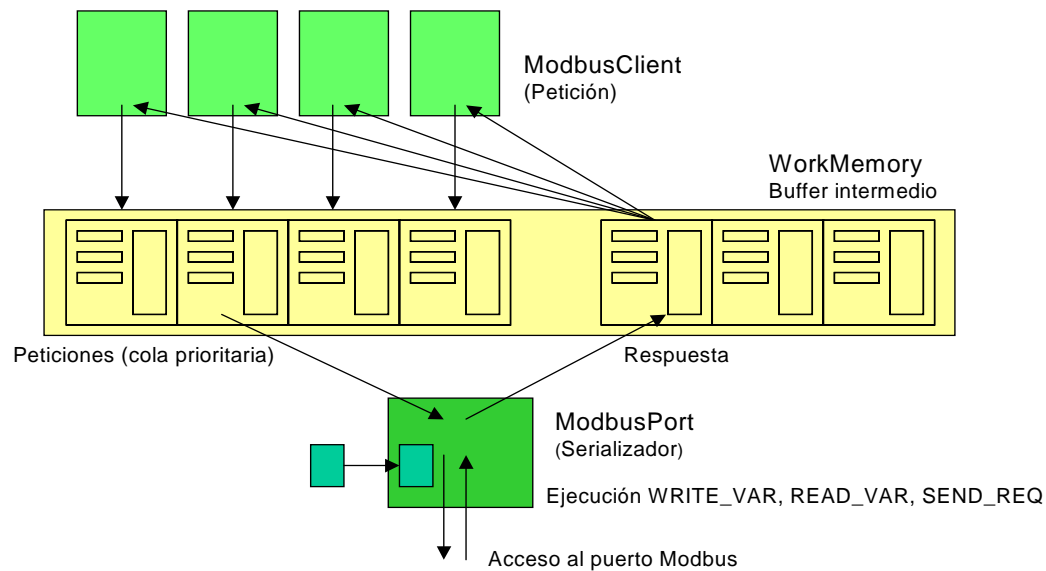


# Nuevas Librerías de manejo de equipos Schneider “Solución Garantizada”



## → ¿Cómo funciona el sistema?

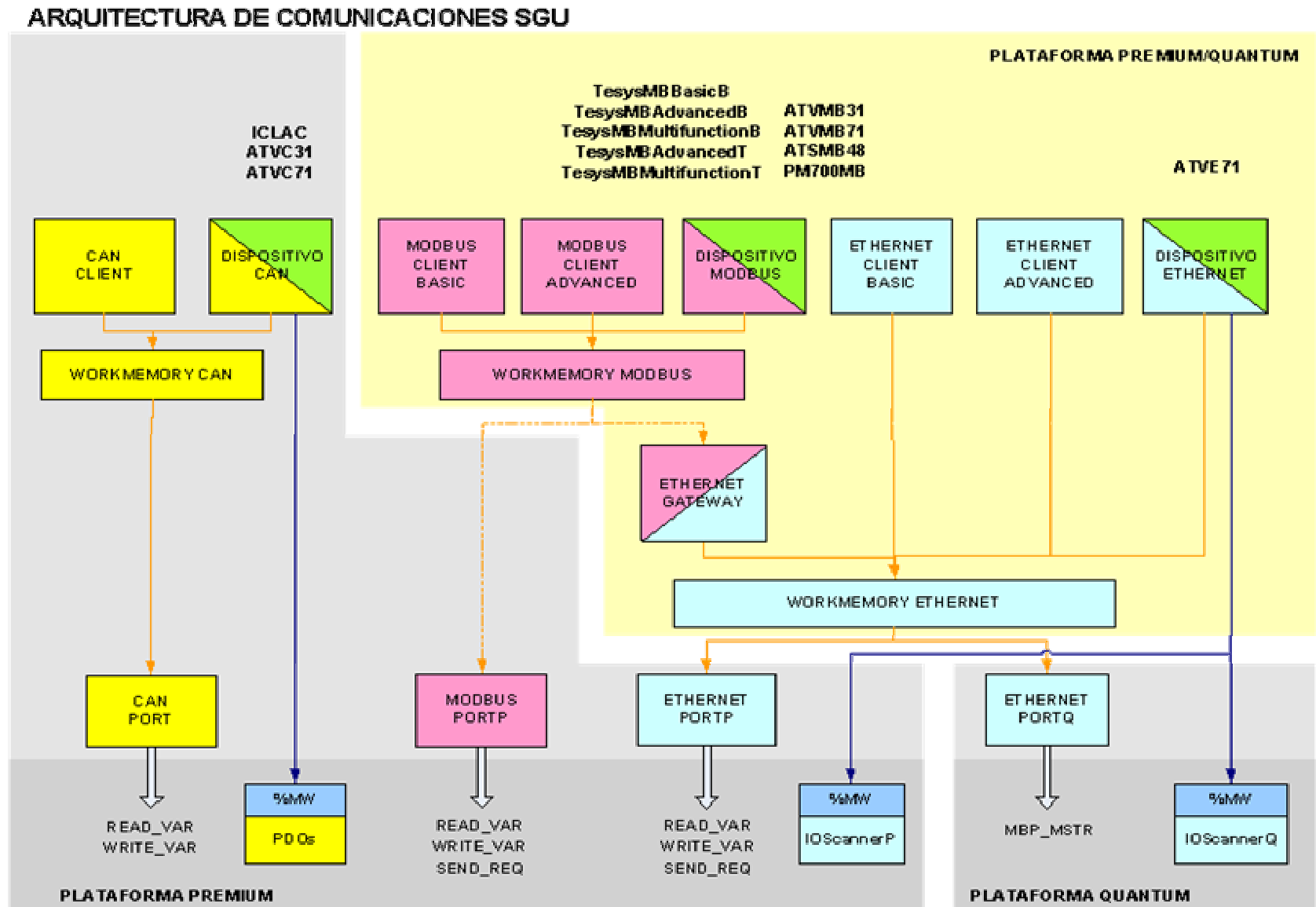
- Se ha implementado un **serializador de bus** encargado de:
  - Interaccionar con las funciones de comunicación.
  - Gestionar las peticiones y prioridades de los clientes.



- **Modbus:** Permite leer y escribir en los registros de los dispositivos a través del serializador.
- **CANopen:** Permite leer y escribir en los registros de los dispositivos a través del serializador vía SDO. Los PDO no se ven afectados.

# Nuevas Librerías de manejo de equipos Schneider

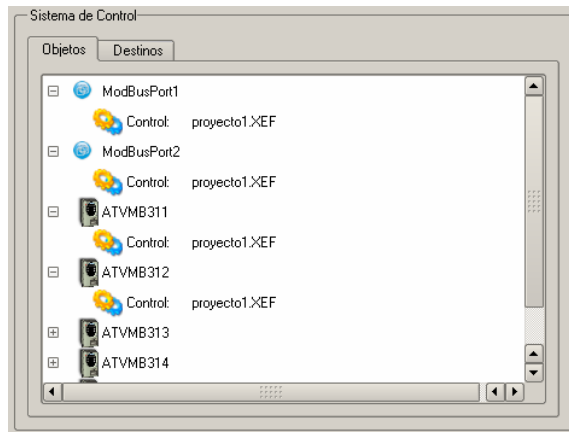
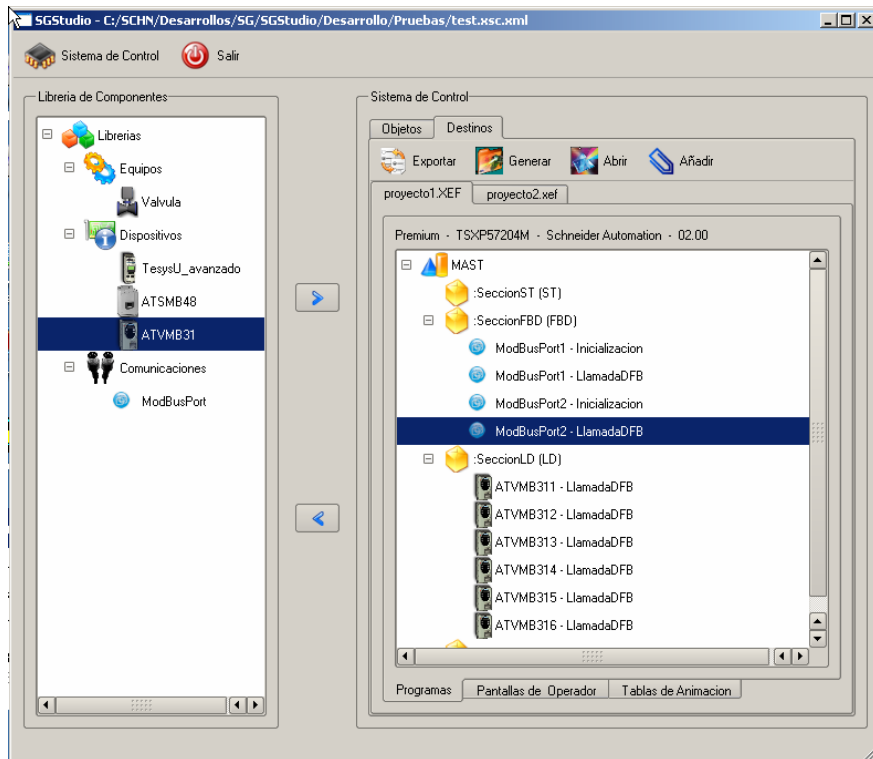
## “Solución Garantizada”





# Nuevo software de generación automática de código

## “Solución Garantizada **STUDIO**”



### + Qué es el **SGSTUDIO**

- Herramienta que genera el esqueleto del programa.
- Resuelve la integración de dispositivos en arquitecturas de control.
- Utiliza las librerías “Solución garantizada”

### + Inclusión de la mayoría de los dispositivos Schneider

- Variadores ATV 31 y ATV 71
- Arrancador electrónico Altistart
- Arrancadores Tesys-U
- Centrales de medida PM710

### + Gestión de errores y diagnóstico integrados

- Pantallas de explotación
- Tablas de animación

### + En todos los sistemas de comunicación

- Modbus
- CANopen
- Ethernet