



RTPM

RTPM (Real-Time Performance Management) y Análisis de datos para la optimización de procesos de producción

ANTONIO SARTAL RODRÍGUEZ
INGENIERO DE PROCESO. DPTO. I+D+i
JEALSA RIANXEIRA

“Caminando hacia la excelencia empresarial”



RTPM (Real-Time Performance Management) y Análisis de datos para la optimización de procesos de producción

PRESENTACIÓN DE LA EMPRESA



REAL-TIME PERFORMANCE MANAGEMENT



Reseña Histórica

HITOS MAS IMPORTANTES:

- **1958:** Año Fundacional. Fundador: D. Jesús Alonso Fernández -Villajuan - Conservas.
- **1974:** Se convierte en S.A.: JESUS ALONSO, S.A.
- **1982:** Ampliación importante Bodión.
- **1987:** Primera conservera con fácil apertura.
- **1991:** Compra de fábrica de Curbera n Cabo de Cruz
- **1991:** Compra de conservera Soluco La Mer (Francia)
- **1997:** ISO- 9002/94 - BVQI
- **1998:** gama con aceite de oliva, envase aluminio.
- **2000:** ISO-14001 – BVQI
- **2000:** BRC Standars - EFSIS
- **2000:** Joint Venture con Star en Italia.
- **2001:** JEALSA RIANXEIRA, S.A.
- **2002:** Inauguración planta de Guatemala.
- **2002:** Línea de productos congelados/precocinados.
- **2002:** Incorporación Escurís al grupo.
- **2004:** Joint Venture con North Aegean Sea Cannaries.
- **2004:** Compra de Robinson Crusoe.
- **2004:** fundación de Rianxeira Magreb.
- **2005:** Lanzamiento del nuevo envase: SOLAPÍN.



RIANXEIRA



REAL-TIME PERFORMANCE MANAGEMENT



Presentación del grupo

Grupo Jealsa



Tecnológicas

Energéticas

Telecomunic.

- Boinersa
- DDR
- Eólica de Graiade
- Energ. Esp. Careon
- Energ. Esp. Peñarmada
- Engasa Eólica

- R

Alimentación Humana

Pesca

Servicios

Fabricación y Comerc.

- Sant- Yago
- Nicra 7
- CAT
- Albacora

- Fripusa

- Jealsa Rianxeira, S.A.

- Ecurís, S.L.

- Mare Aperto - Italia

- Rianxeira Portugal

- Soluco La Mer - Francia

- Rianxeira América - Guatemala

- Robinson Crusoe - Chile

- Rianxeira África - Marruecos

- Northern Aegean Sea Cannaries



Alimentación Animal y Aprov. Sub

Mascotas

Piensos

Químicas y Farmc

- Tunaliment

- Conresa

- Caliza Mar

- Valora



REAL-TIME PERFORMANCE MANAGEMENT

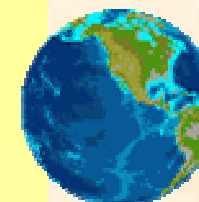


Presentación del grupo



PAISES EN LOS QUE EL GRUPO TIENE PRESENCIA INDUSTRIAL:

- ESPAÑA
- GUATEMALA
- CHILE
- MARRUECOS
- GRECIA



PAISES EN LOS QUE EL GRUPO TIENE PRESENCIA COMERCIAL:

A TRAVÉS DE FILIALES:

- PORTUGAL
- FRANCIA
- ITALIA

MEDIANTE EXPORTACIÓN :

- REINO UNIDO
- AUSTRIA
- HOLANDA
- ALEMANIA
- BÉLGICA
- CUBA
- REP. DOMINICANA
- MACAO
- GRECIA
- RUMANÍA
- URUGUAY



REAL-TIME PERFORMANCE

UN ENTORNO CAMBIANTE



REAL-TIME PERFORMANCE MANAGEMENT





❑ **REDUCCIÓN / ELIMINACIÓN DE ARANCELES**

❑ **COMPETENCIA DIFÍCIL CON OTROS PAÍSES CON BAJOS SALARIOS E IMPUESTOS**

ESPAÑA 20.000 €/Año
BRASIL 7.700 €/Año

CHILE 10.000 \$ /Año
ARGENTINA 7.900 €/Año

ESLOVAQUIA 4.600 €/Año
AMER. CENTRAL 4.500 €/Año

❑ **MATERIAS PRIMAS DISTRIBUIDAS**

Asia, África, América del Sur, ...

❑ **NUEVOS MERCADOS EMERGENTES**

❑ **NORMATIVAS DE TRAZABILIDAD Y SEGURIDAD ALIMENT.**

EU-178/2002, FDA, Acta Bioterrorismo, etc.

ÉSTE ES EL MERCADO QUE HAY, NO EXISTE OTRO AL QUE PODER IR

LA ADAPTACIÓN AL NUEVO MERCADO NO ES UNA OPCIÓN PARA LAS EMPRESAS, ES UNA NECESIDAD PARA SOBREVIVIR.

Sostenibilidad de las empresas

“La necesidad de adaptarse a los cambios del entorno, mejorar la eficiencia productiva y aumentar los niveles de satisfacción de los clientes ha provocado que las empresas se planteen la idoneidad de redefinir los procesos organizativos”



Sostenibilidad de la empresa

Continuidad con éxito

La sostenibilidad de una empresa en un entorno competitivo radica en su capacidad de crear valor para el cliente

La productividad de una empresa depende tanto del valor diferencial de sus productos y servicios como de la eficiencia con la que los produce



REAL-TIME PERFORMANCE MANAGEMENT



Creación de Valor para el Cliente



Pero ... **¿Cómo hacerlo?**

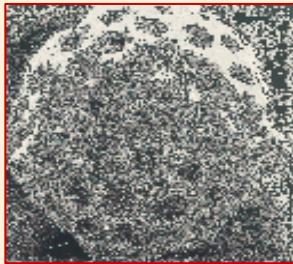


Añadiendo valor al cliente



Hacemos cosas diferentes a las que se venían haciendo

DESARROLLO DE PRODUCTO



Se ofrece lo mismo pero con menor uso de recursos

OPTIMIZACIÓN DE PROCESO

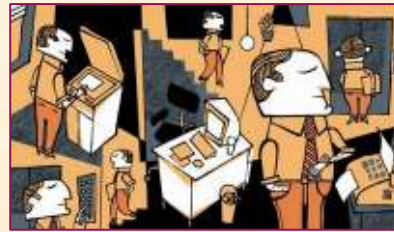


REAL-TIME PERFORMANCE MANAGEMENT



Creación de Valor para el Cliente

**PROBLEMAS ACTUALES.
MOMENTO PRESENTE**



**LAS OPORTUNIDADES
QUE NOS PUEDE
BRINDAR EL FUTURO**



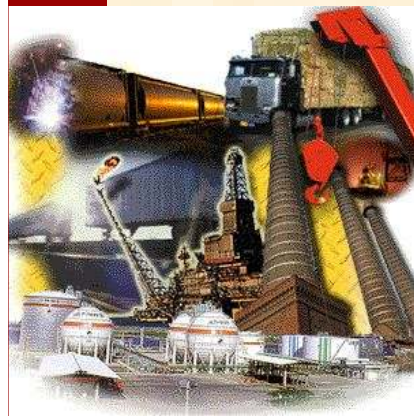
**Lucha
Diaria**



¿QUÉ INFORMACIÓN SE DEBE RECOGER?

- Capturar y almacenar la información instantáneamente (tiempo real)
- Transformar esa información en conocimiento útil
- Poner este conocimiento a disposición de los usuarios

VISIBILIDAD



Conocer, controlar y mejorar las operaciones

ERP

GESTIÓN DEL NEGOCIO

Orden de Proceso

Download

Upload

Resultados

GESTIÓN DE PLANTA

MES



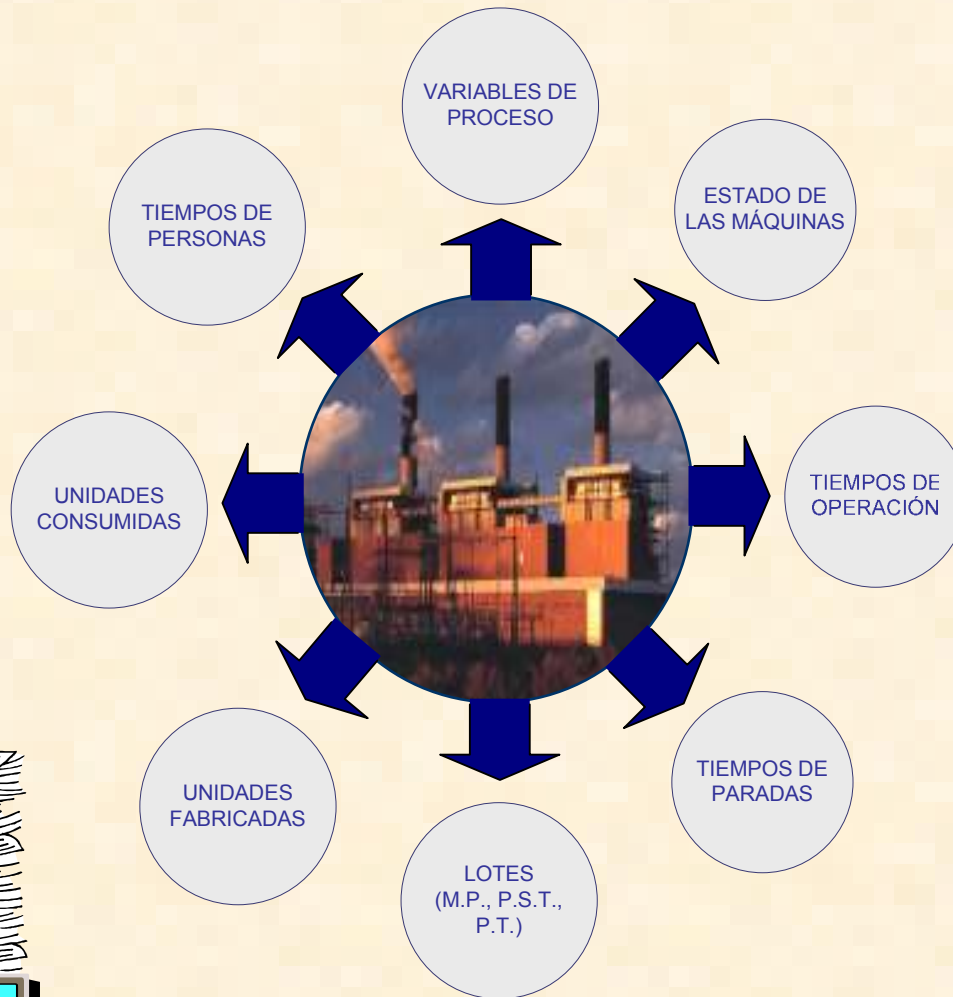
Alimentación del ERP de forma automática previa validación



REAL-TIME PERFORMANCE MANAGEMENT



¿QUÉ INFORMACIÓN SE DEBE RECOGER?



TRANSFORMAR DATOS EN DECISIONES



IMPORTANCIA DEL TIEMPO REAL

¿Es de verdad importante?

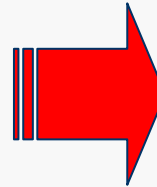
¿Qué significa?

Diferencia entre *Tiempo Real de Control* y *Tiempo Real de Gestión*.

Generación continua de datos. "Lo que no se recoge, se pierde"



DATOS \approx AGUA



ACTUACIONES

¿CUÁL ES LA **ESTRATEGIA** DE LA EMPRESA/INDUSTRIA
PARA ADAPTARSE AL NUEVO ESCENARIO?

El mercado globalizado está provocando una situación que sólo permite **dos opciones para sobrevivir**: deslocalizarse o mejorar rápidamente el proceso productivo ya que las economías industrializadas no pueden competir con países con costes laborales más bajos e impuestos más reducidos. Deben ofrecer más valor añadido por unidad de producto.



Visualize



Analyze



Optimize

TM

"No podemos dirigir el viento... pero podemos ajustar las velas..."
Anónimo

¿CÓMO ADAPTARSE AL NUEVO ESCENARIO?



REAL-TIME PERFORMANCE MANAGEMENT



Manufacturing Enterprise System



“Diseño e implantación de un sistema integral ERP-MES de identificación, captura automática de información de los procesos de producción y mejora de la eficiencia productiva”.

Contar lo que es contable,
medir lo que es medible,
y lo que no es medible,
hacerlo medible.

Galileo Galilei

***“LO QUE NO SE MIDE, NO SE CONTROLA;
LO QUE NO SE CONTROLA, NO SE ADMINISTRA”***



SITUACIÓN ACTUAL





ONIO SARTAL

DPTO. I+D+i

SITUACIÓN OBJETIVO



Gestión Integral en planta M.E.S.

MES: DATOS DE PLANTA CENTRALIZADOS.
LA INFORMACIÓN SE DISTRIBUYE DONDE SEA REQUERIDA.
CADA PERSONA O DEPARTAMENTO ACCEDERÍA A LOS DATOS QUE LE CONCIERNEN.



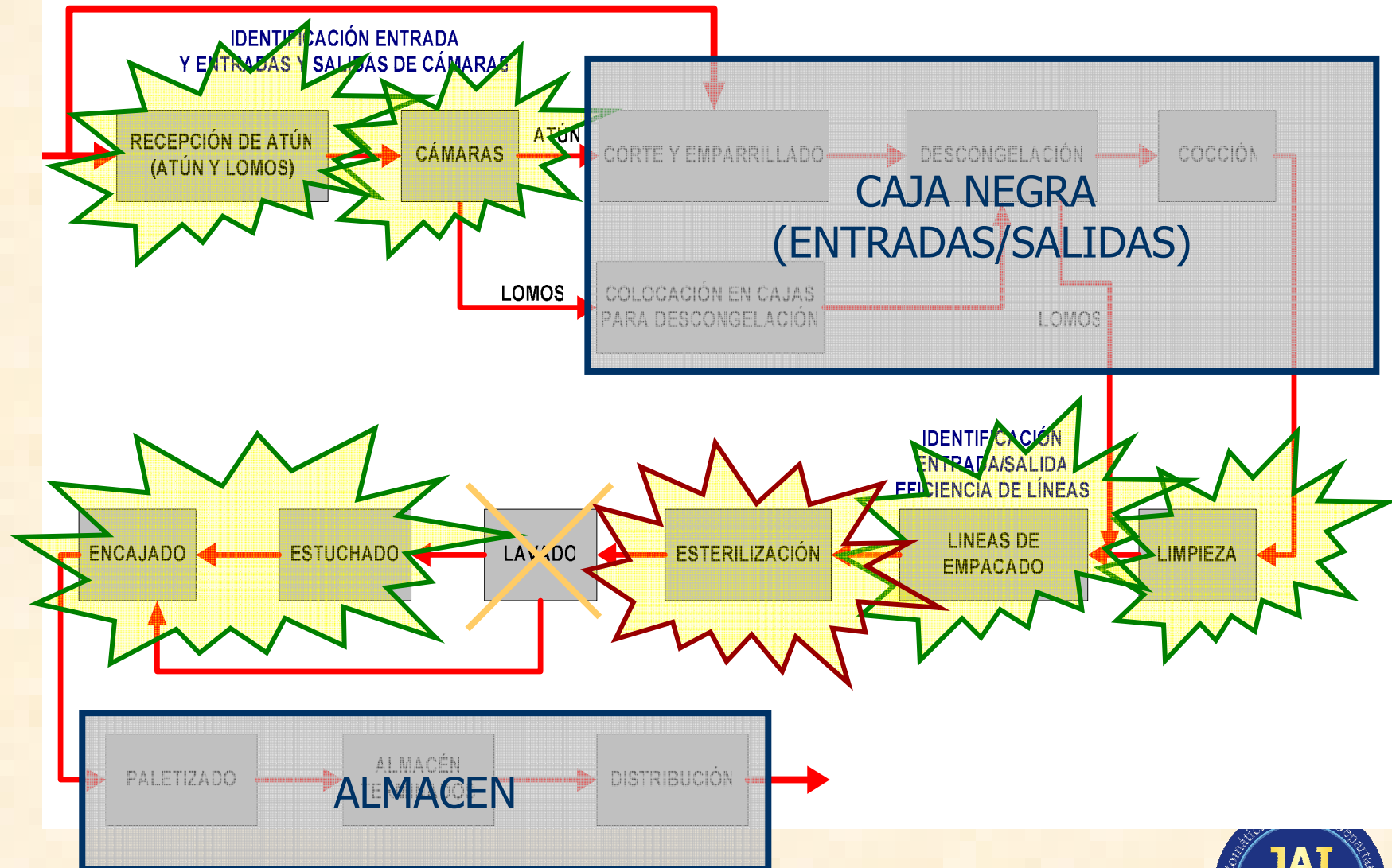
CAPTURA AUTOMÁTICA DE DATOS DE PLANTA EN TIEMPO REAL



REAL-TIME PERFORMANCE MANAGEMENT



Gestión Integral en planta M.E.S.



ANÁLISIS DE LA INFORMACIÓN



REAL-TIME PERFORMANCE MANAGEMENT



MANUFACTURING INTELLIGENCE

- Incorporación de NNTT y TIC a los entornos fabriles para obtener datos fiables en tiempo real.
- Convertir los datos en información que permita tomar decisiones para incrementar la productividad (Lean Manufacturing) y la visibilidad de las operaciones de planta (Colaborative Manufacturing).

No necesitamos más datos, necesitamos información

- Disponen de un ERP.
- Disponen de un sistema de gestión eficiente de la información en planta (Sistema MES
- La información de planta está integrada con el sistema de negocio, MES – ERP.
- Utilizan la información para tomar decisiones y aumentar la eficiencia del proceso de producción.
- Se adaptan a las demandas del cliente/consumidor.
- Coordinan las estrategias con el canal de *partners* para reducir el tiempo para llegar al mercado.

MANUFACTURING INTELLIGENCE

"La información almacenada pero no utilizada cuesta dinero.
La información explotada genera beneficios"

ENT



MANUFACTURING INTELLIGENCE

Herramientas de Medición y
Análisis. Explotar Datos

ANÁLISIS
DE LOS DATOS

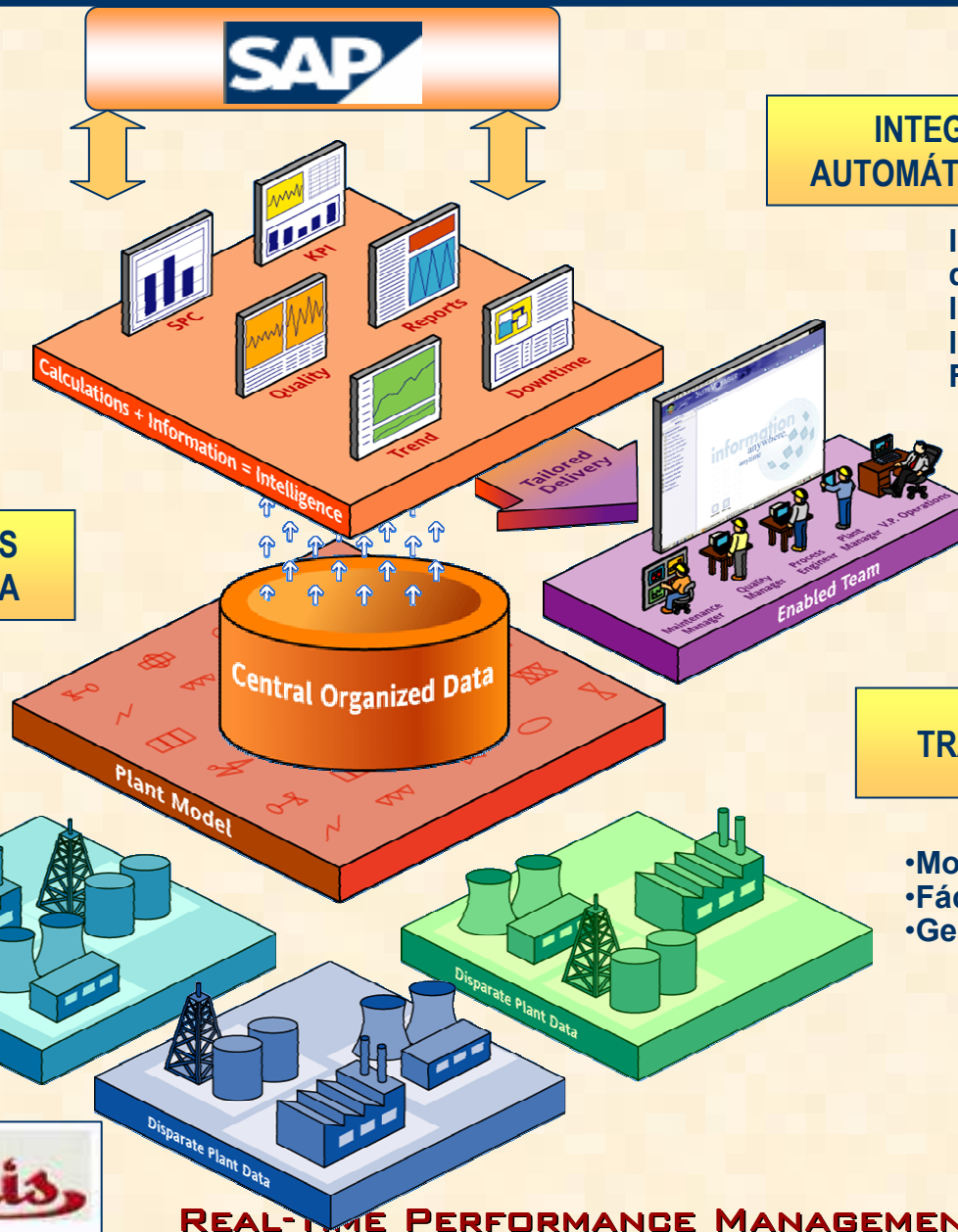
BASE de DATOS
CENTRALIZADA

Información
homogenea y
centralizada en
Tiempo Real

SAP

INTEGRACION
AUTOMÁTICA CON SAP

Información precisa a
distintos usuarios que
les permita DECIDIR y
llevar a cabo sus
FUNCIONES.



TRAZABILIDAD

- Modelo de Planta.
- Fácil de Configurar
- Gestión del Cambio

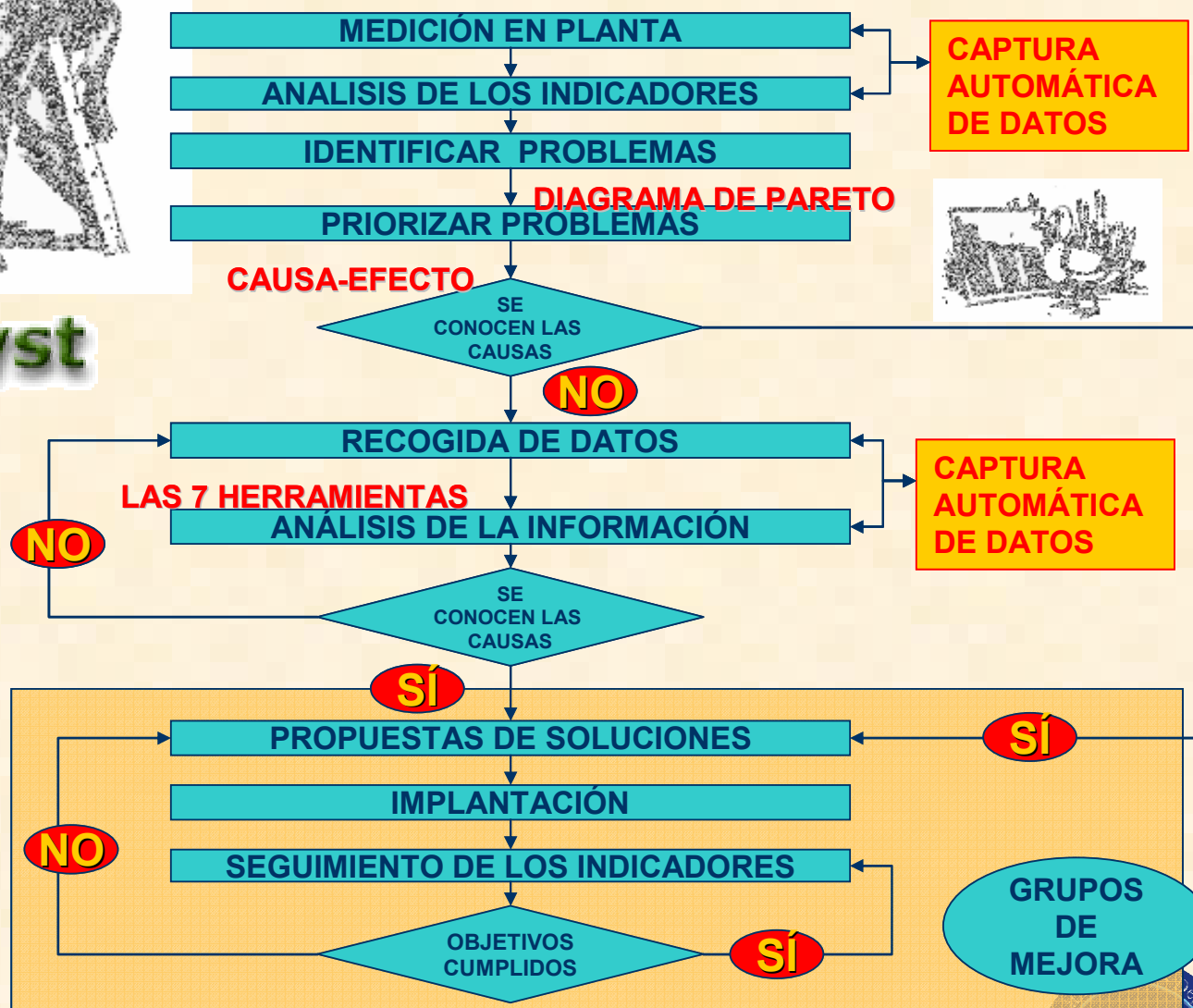


REAL-TIME PERFORMANCE MANAGEMENT

TRABAJO EN GRUPO

MANUFACTURING INTELLIGENCE

DT Analyst



REAL-TIME PERFORMANCE MANAGEMENT



MANUFACTURING INTELLIGENCE



¿Están sus decisiones basadas en información que es:

- Accesible ?
- Significativa ?
- Fiable ?
- Consistente ?
- Actualizada ?
- Contextualizada ?



Equilibrar el trabajo entre los grupos constituye la base de la mejora continua

PRODUCCION SINCRONIZADA

Sólo para Ilustración

