

Teamcenter

José Luis Sobrino Sobrino
Consultor SIEMENS PLM Software

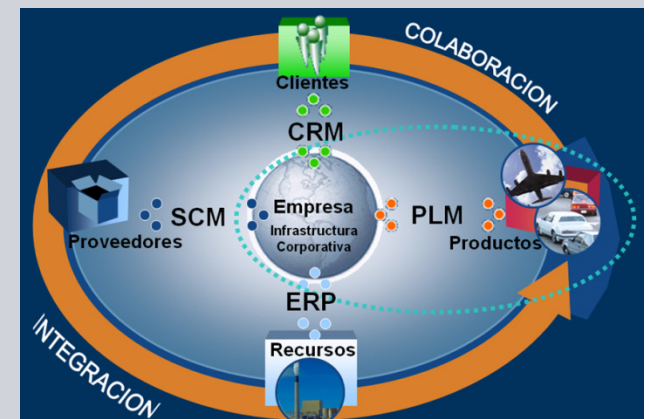


- ✓ PLM en la Industria
- ✓ Tendencias de Mercado
- ✓ Portafolio de Producto
- ✓ Teamcenter, Visión general
- ✓ ¿Por qué Teamcenter?

- ✓ PLM en la Industria
- ✓ Tendencias de Mercado
- ✓ Portafolio de Producto
- ✓ Teamcenter, Visión general
- ✓ ¿Por qué Teamcenter?

Proposición de Valor de Siemens PLM

- ▶ El principal valor de una compañía permanece en lo mismo, **sus productos**
- ▶ El crecimiento rentable depende del incremento en **innovación centrada en el producto**
- ▶ Siemens proporciona “**la plataforma digital de producto**” que **conecta** la información crítica de producto y procesos **con** todos los integrantes en la cadena de valor global de una compañía **mediante** la gestión del ciclo de vida del producto
- ▶ Siemens **potencia la innovación**



Corazón de la Innovación

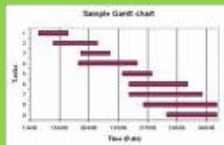
PLM es una **Solución Empresarial** que permite la introducción de productos innovadores en el mercado mediante la gestión del ciclo completo y la transformación de los procesos empresariales



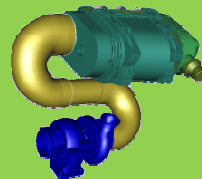
PLM, Repositorio de la propiedad intelectual

SIEMENS

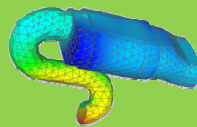
PLM



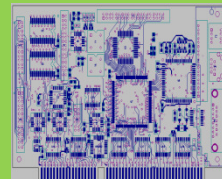
Planificación



CAD



CAE



CAD Eléctrico

ERP

Procesos
Pedido-
Suministro

Marketing

Ventas

Disposición

Volumen-
Producción

Atención
al cliente

Finanzas

Soporte
Producto

Planif.
Requerim.

Concepto
Producto

Definición
Producto

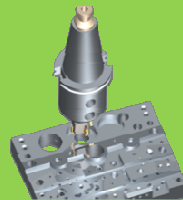
Desarrollo
Producto

Introducción
Producto

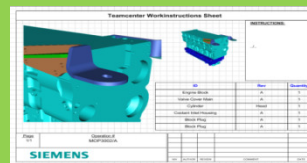
Procesos de Ciclo de Vida



Requerimientos



CAM

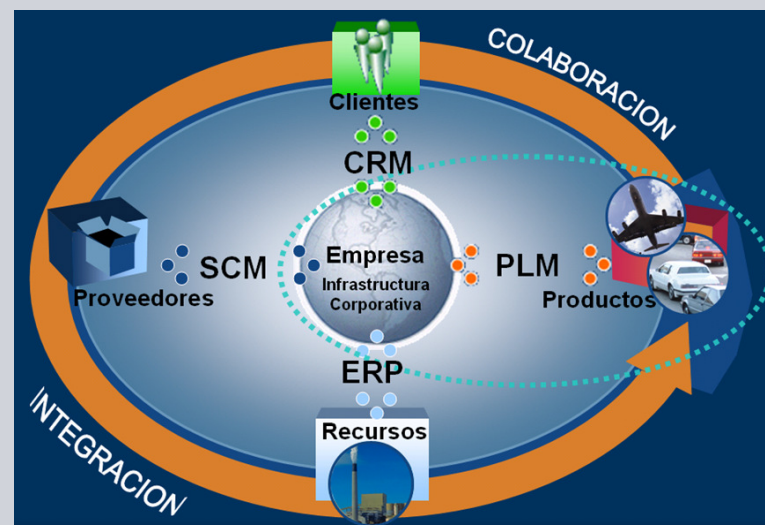
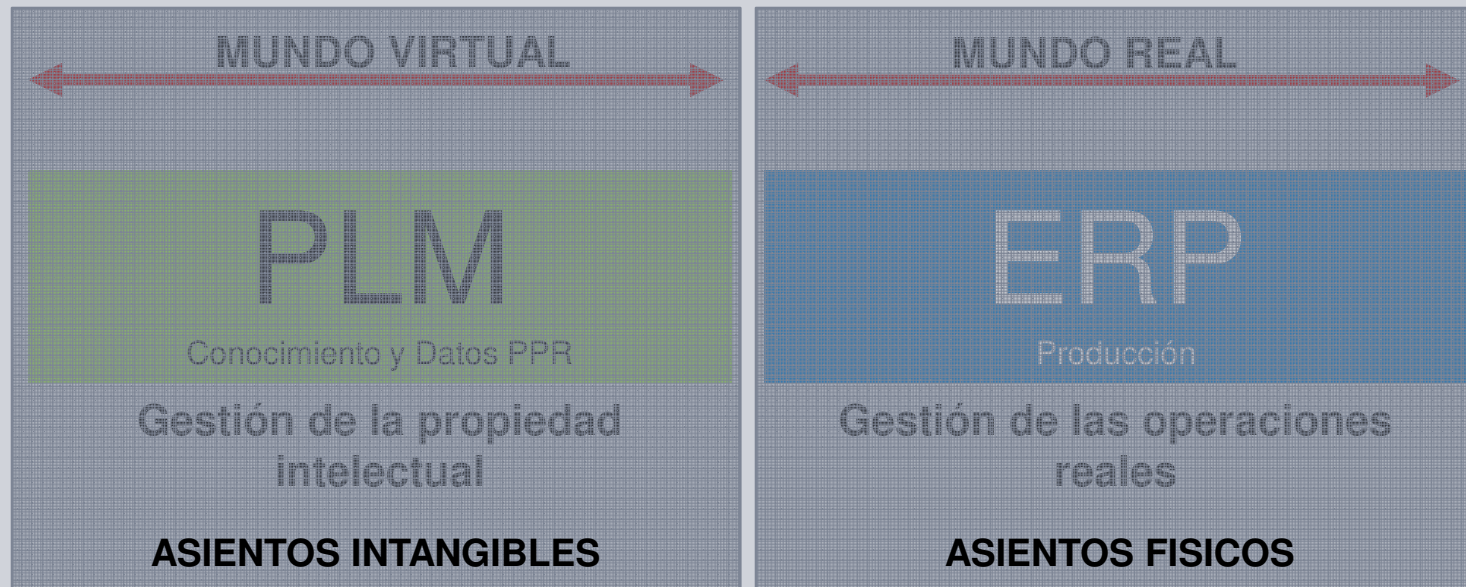


Producción

Software

PLM, Repositorio de la propiedad intelectual

SIEMENS



SIEMENS PLM Software

- ✓ PLM en la Industria
- ✓ Tendencias de Mercado
- ✓ Portafolio de Producto
- ✓ Teamcenter, Visión general
- ✓ ¿Por qué Teamcenter?

Retos de la Industria Actual

Globalización



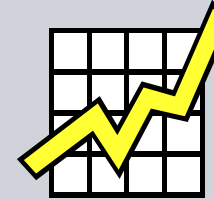
**Complejidad
del Producto**



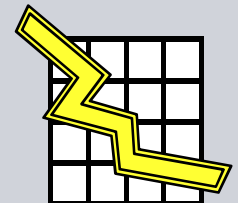
**Fiabilidad
del Producto/
QM**



**Nuevo rol
de los
Proveedores**



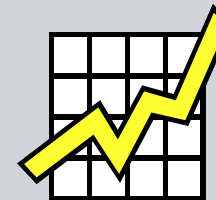
**Time to
Market**



**Diseño
para X**



**Políticas
Medioambientales**



Tendencias de la Industria Actual

Mayor Innovación

- Innovación en los Productos
- Innovación en los Procesos

Mas rápido en el Mercado

- Refinar los procesos
- Mayor Rendimiento en los Procesos

Globalización

- Mercados Globales & Partners
- Sourcing estratégico.
- Ir hacia el Desarrollo de Producto Integral

Optimización de Recursos

- Mayor Eficiencia durante todo el Ciclo de Vida
- Validación Digital de Productos y Procesos

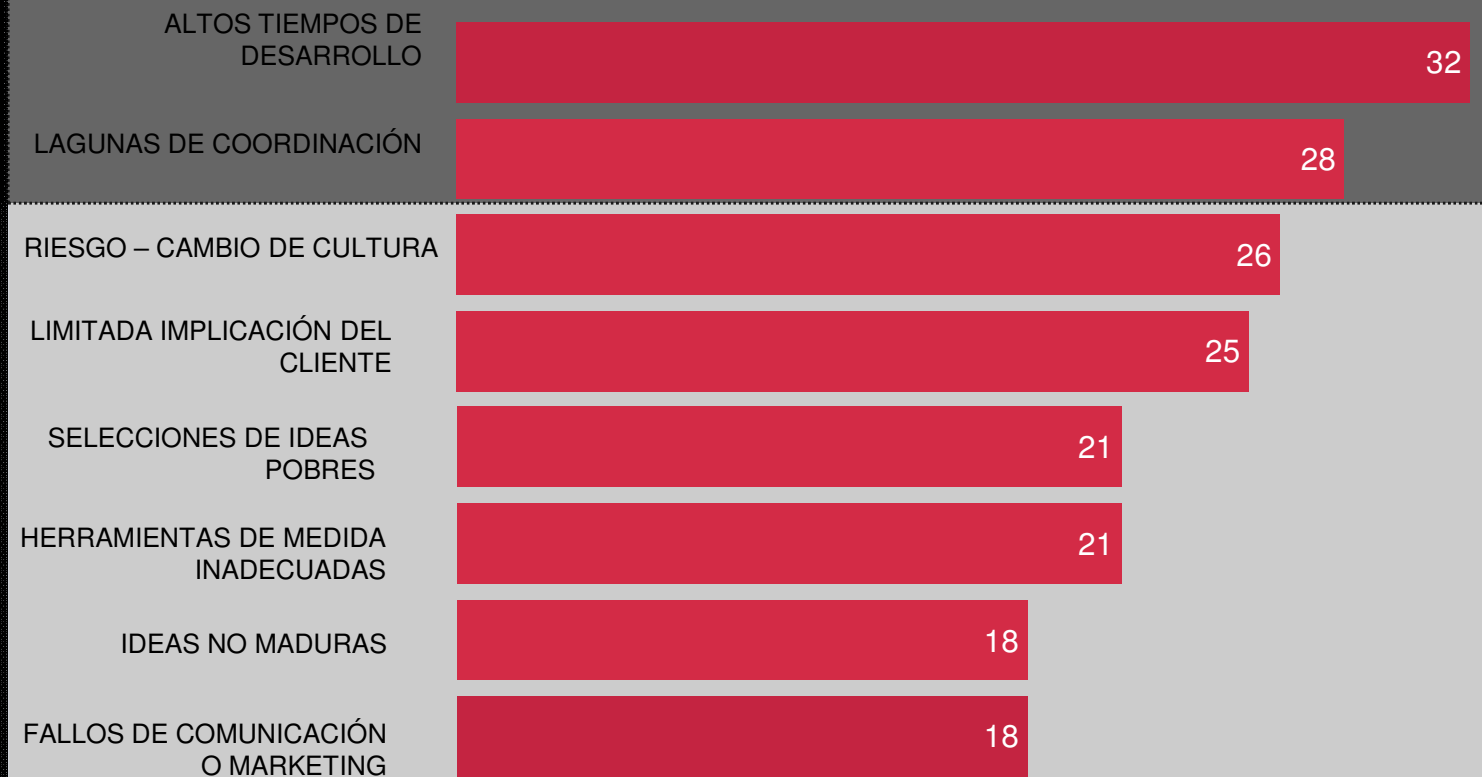
Normativas

- Reducir Costes y Riesgos debidos a No-Conformidades
- Establecer un Entorno Sostenible para las Conformidades

Desafíos de negocio

Los Enemigos de la Innovación

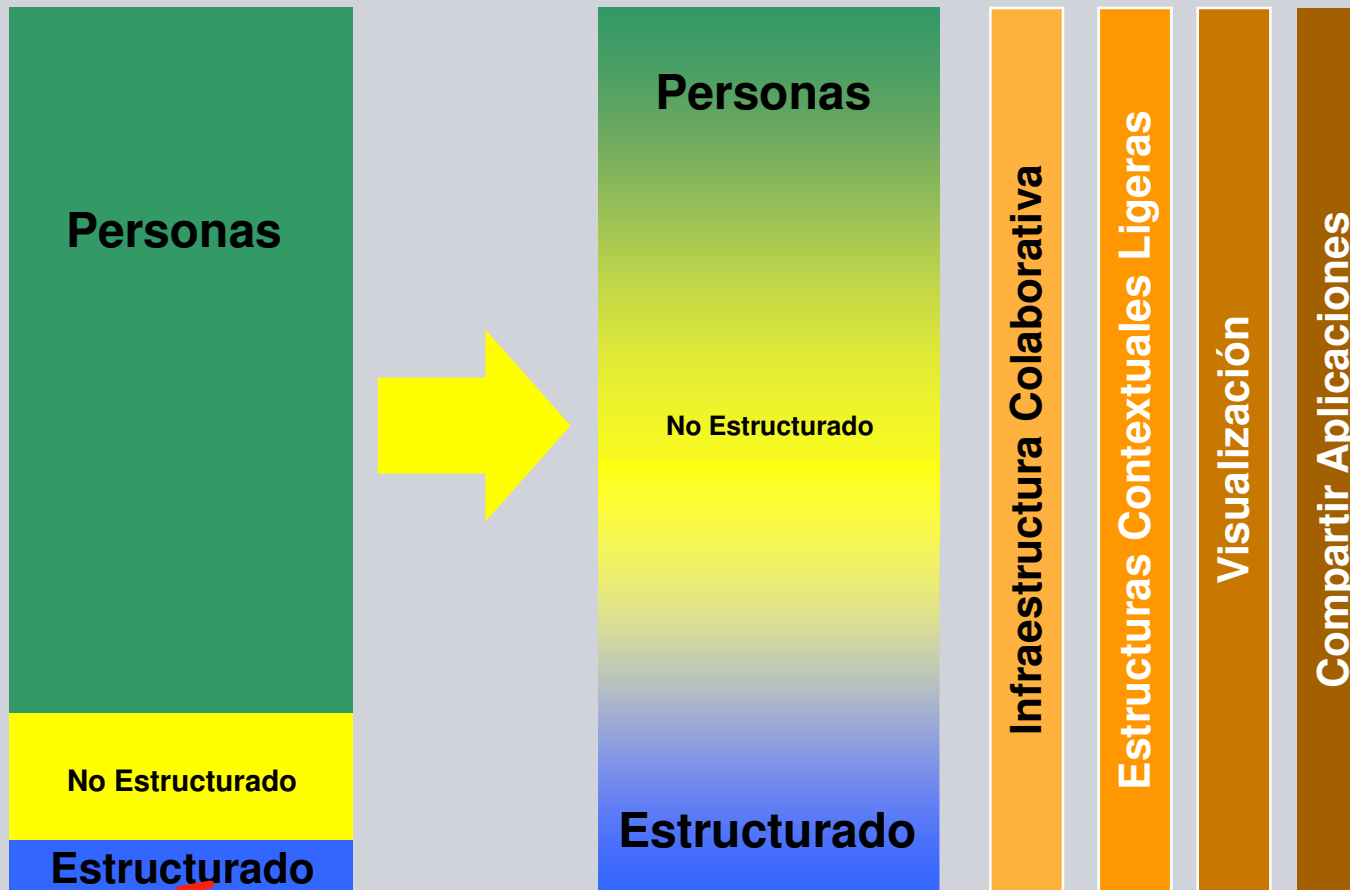
BARRERAS DE INNOVACIÓN



Source:: April, 2006 Business Week/ Boston Consulting Group

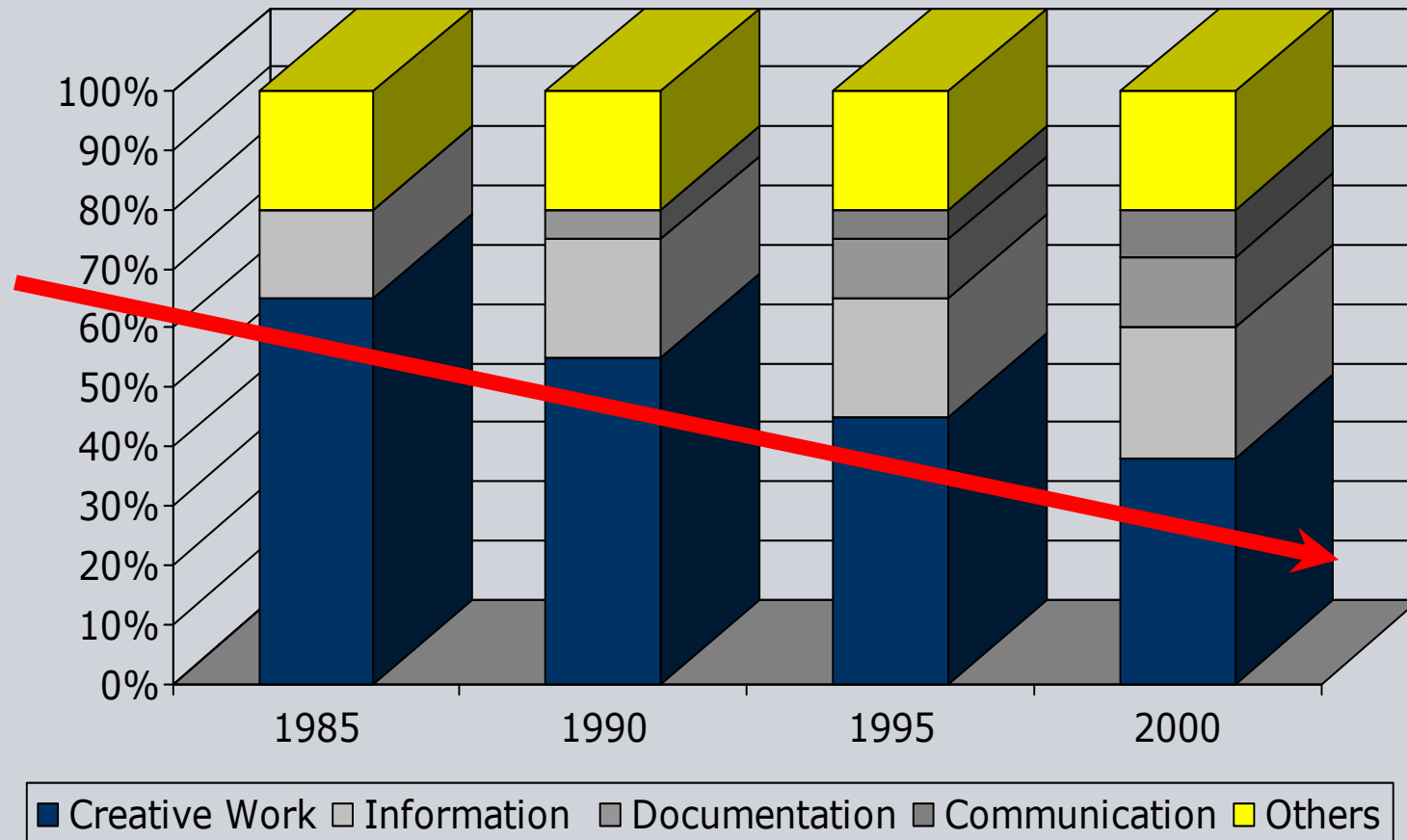
¿Dónde está almacenado realmente el conocimiento?

SIEMENS



*80% del presupuesto de IT se
Emplea en gestionar el 4%
del conocimiento de la empresa*

Evolución de las actividades en I+D+i

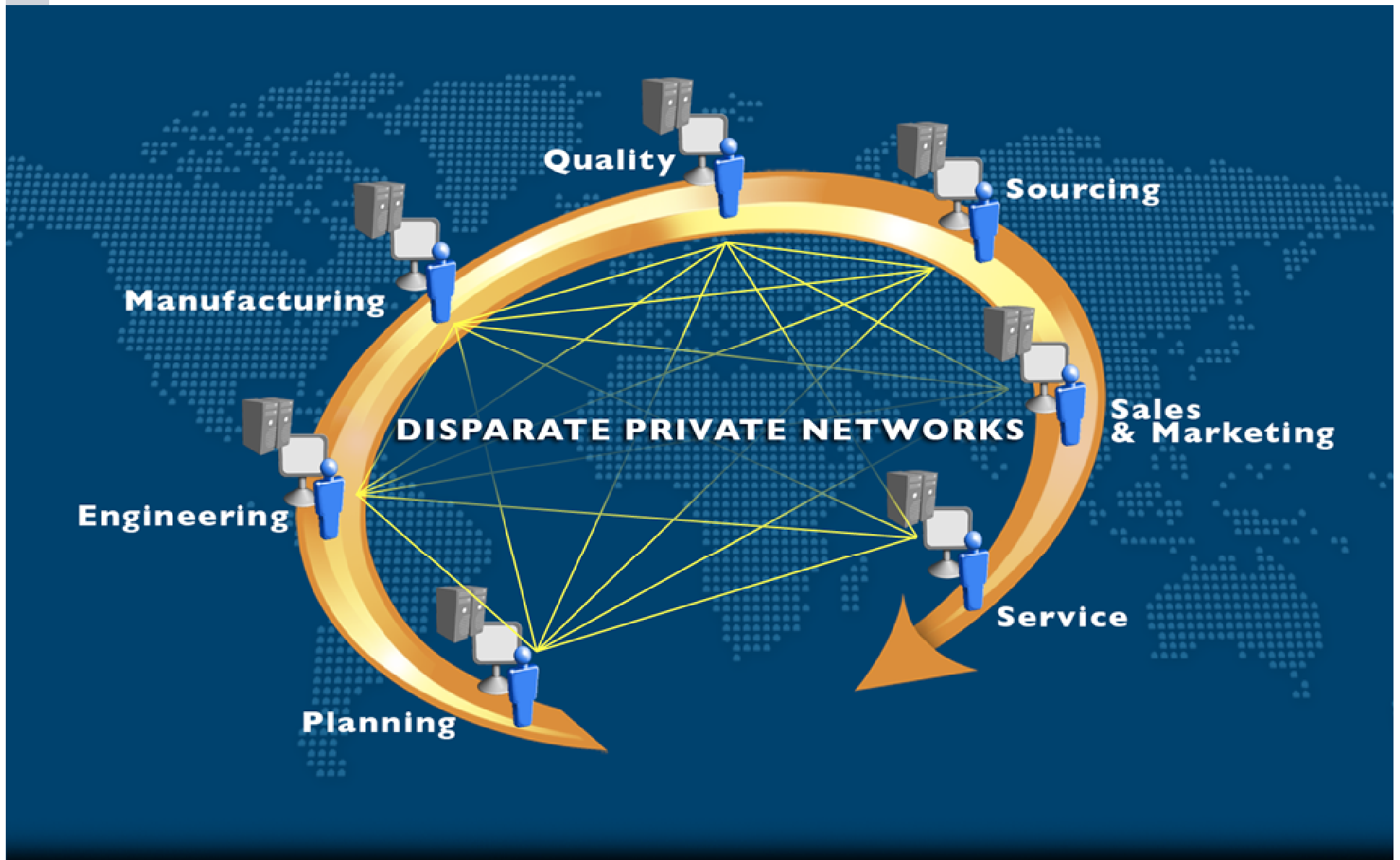


* Source Knoche-95

Evolución del desarrollo de producto

Islas de Conocimiento

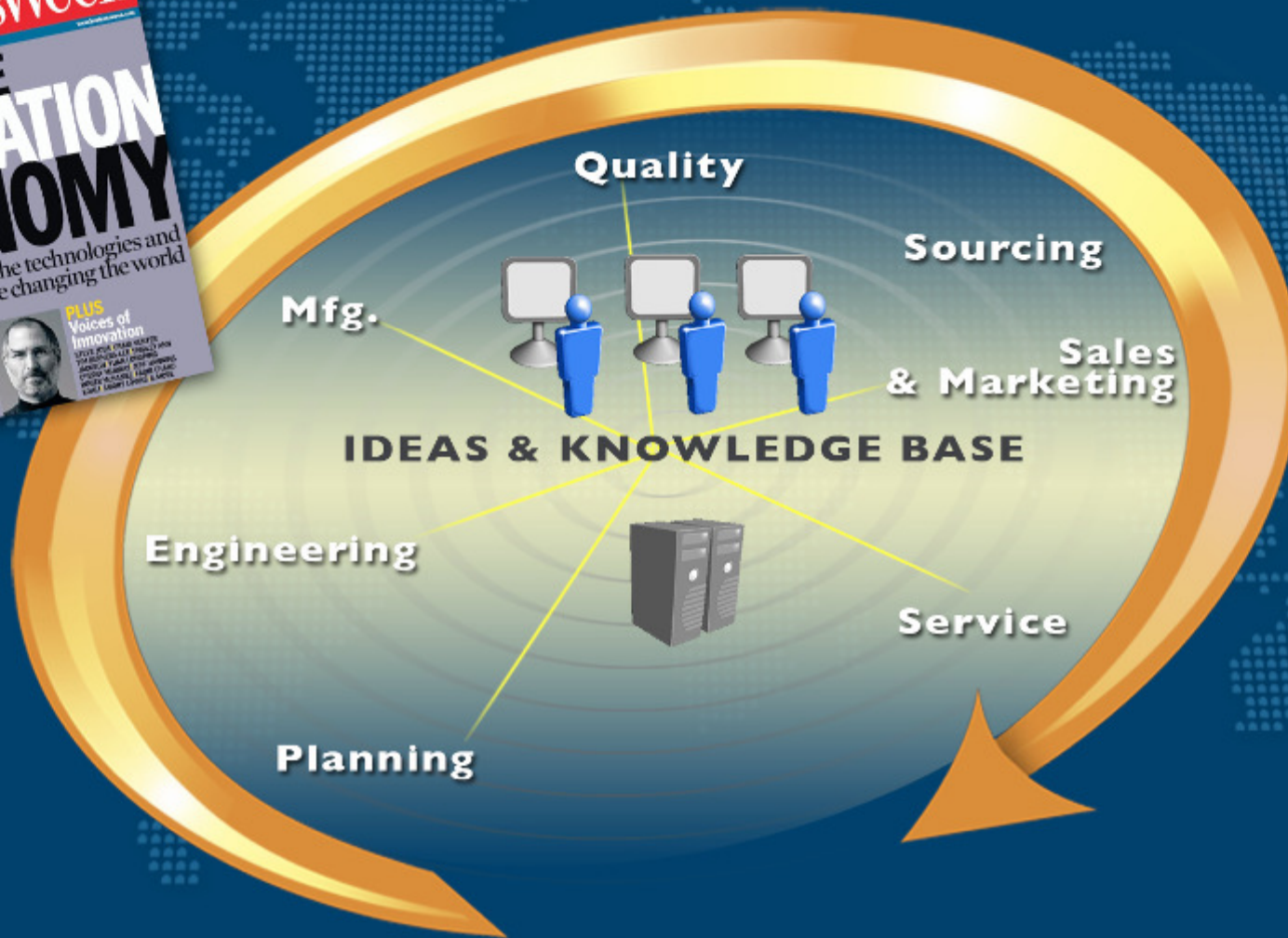
SIEMENS



Evolución del desarrollo de producto

Conocimiento Centralizado

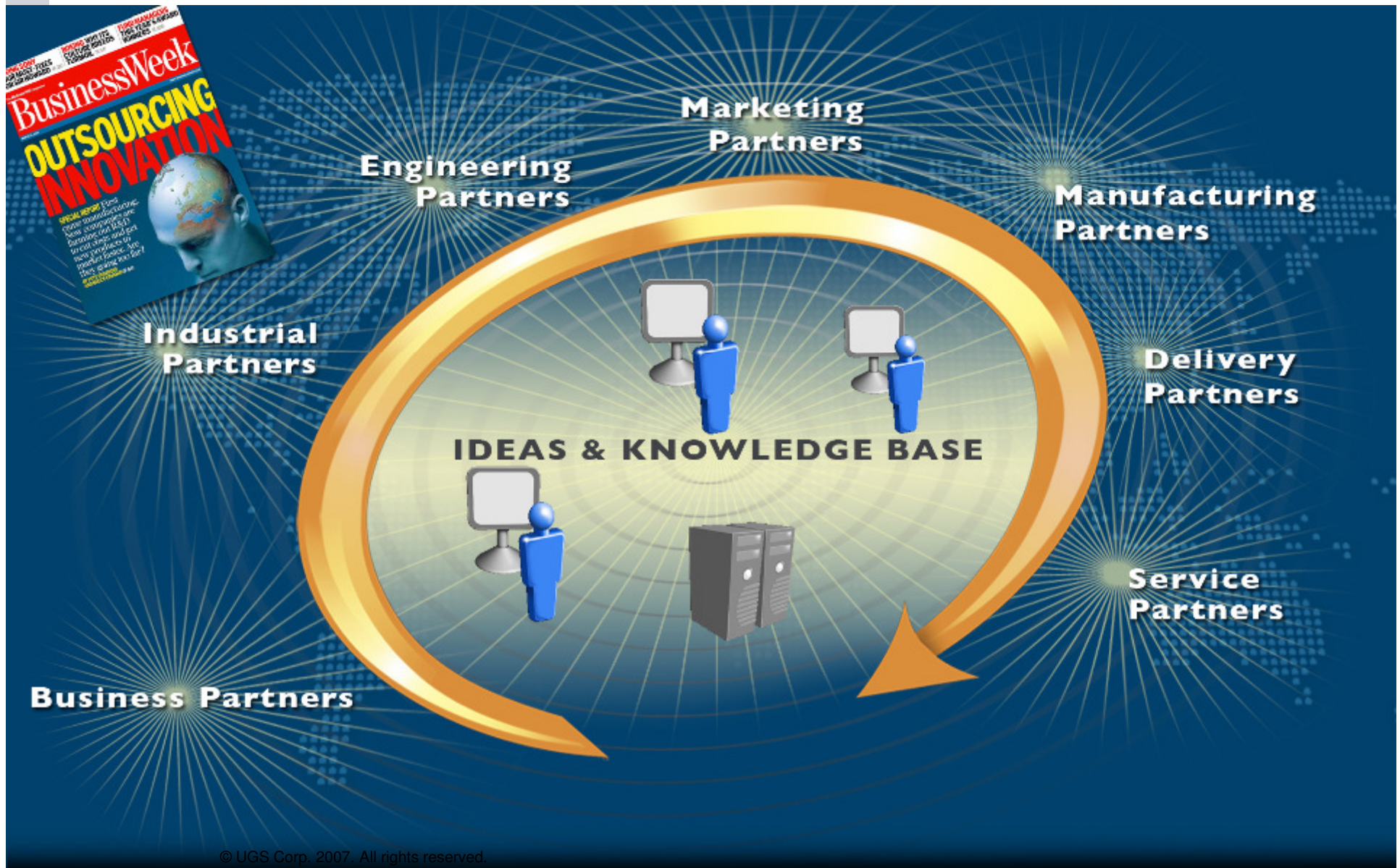
SIEMENS



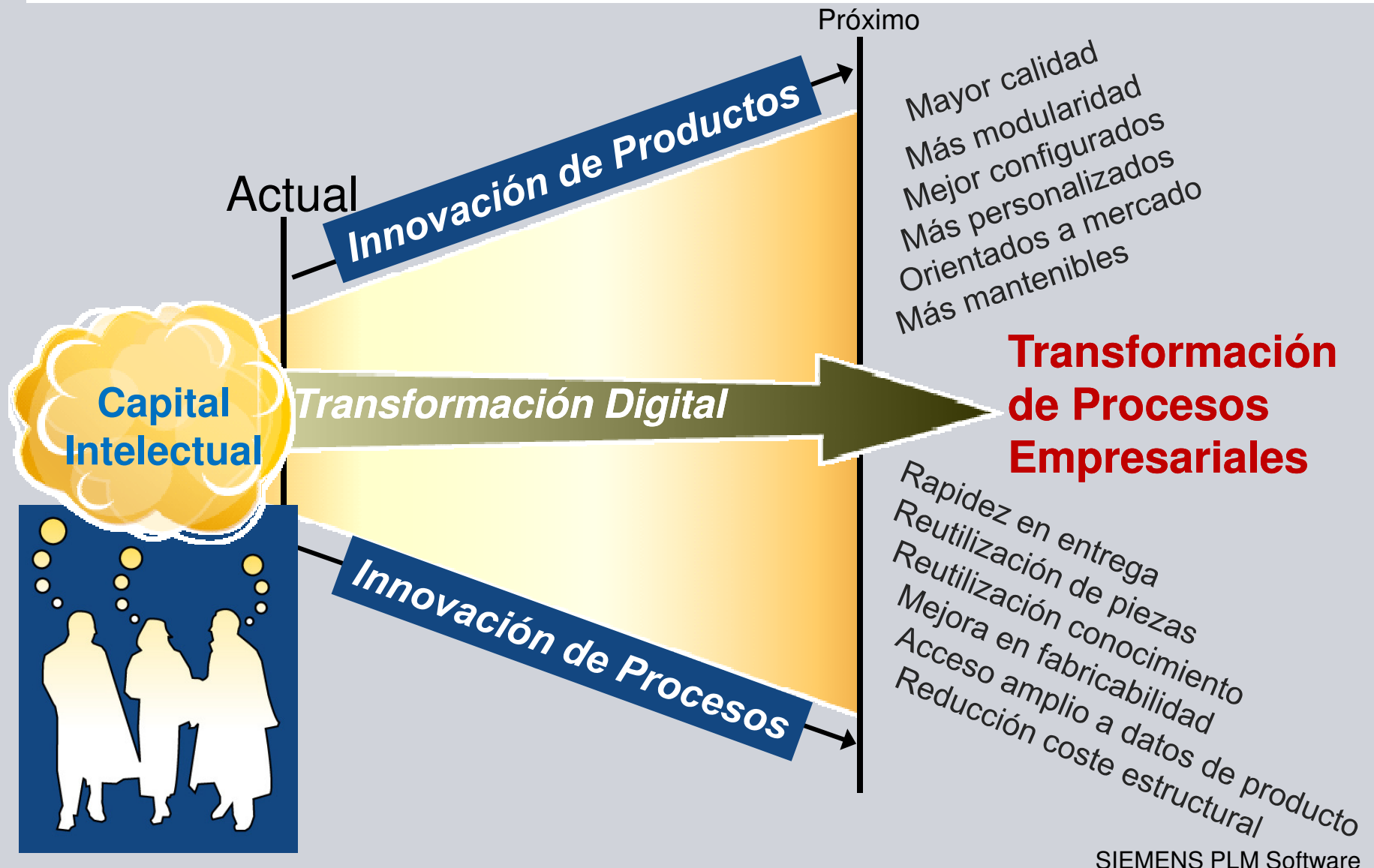
Evolución del desarrollo de producto

Integración de todos los agentes en la cadena de valor

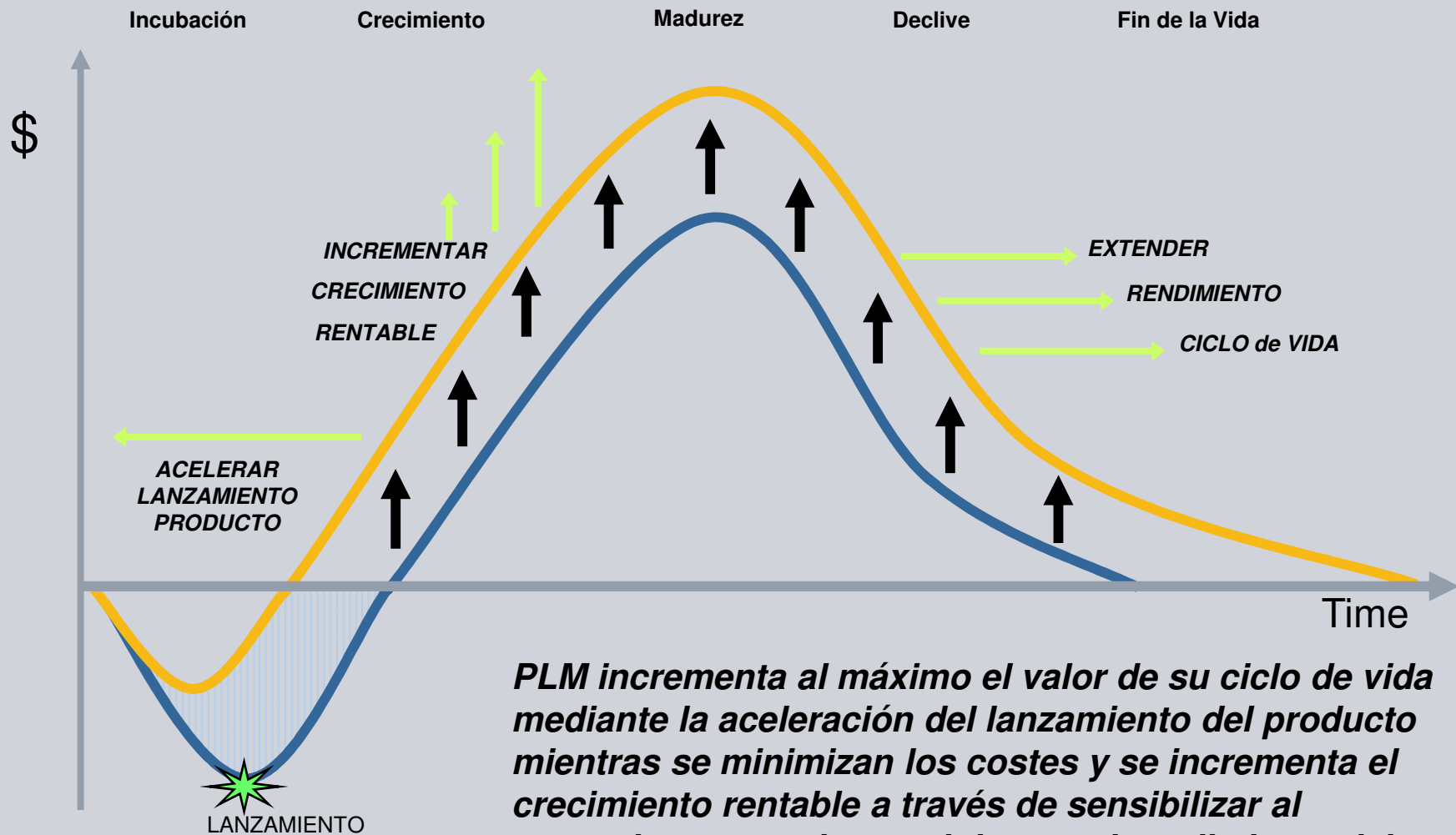
SIEMENS



Objetivo: Transformación de los procesos de Negocio



Objetivo: Maximizar el ciclo de vida



PLM incrementa al máximo el valor de su ciclo de vida mediante la aceleración del lanzamiento del producto mientras se minimizan los costes y se incrementa el crecimiento rentable a través de sensibilizar al mercado y extender en el tiempo el rendimiento del ciclo de vida

- ✓ PLM en la Industria
- ✓ Tendencias del Mercado
- ✓ **Portafolio de Producto**
- ✓ Teamcenter, Visión general
- ✓ ¿Por qué Teamcenter?

Soluciones de Siemens PLM

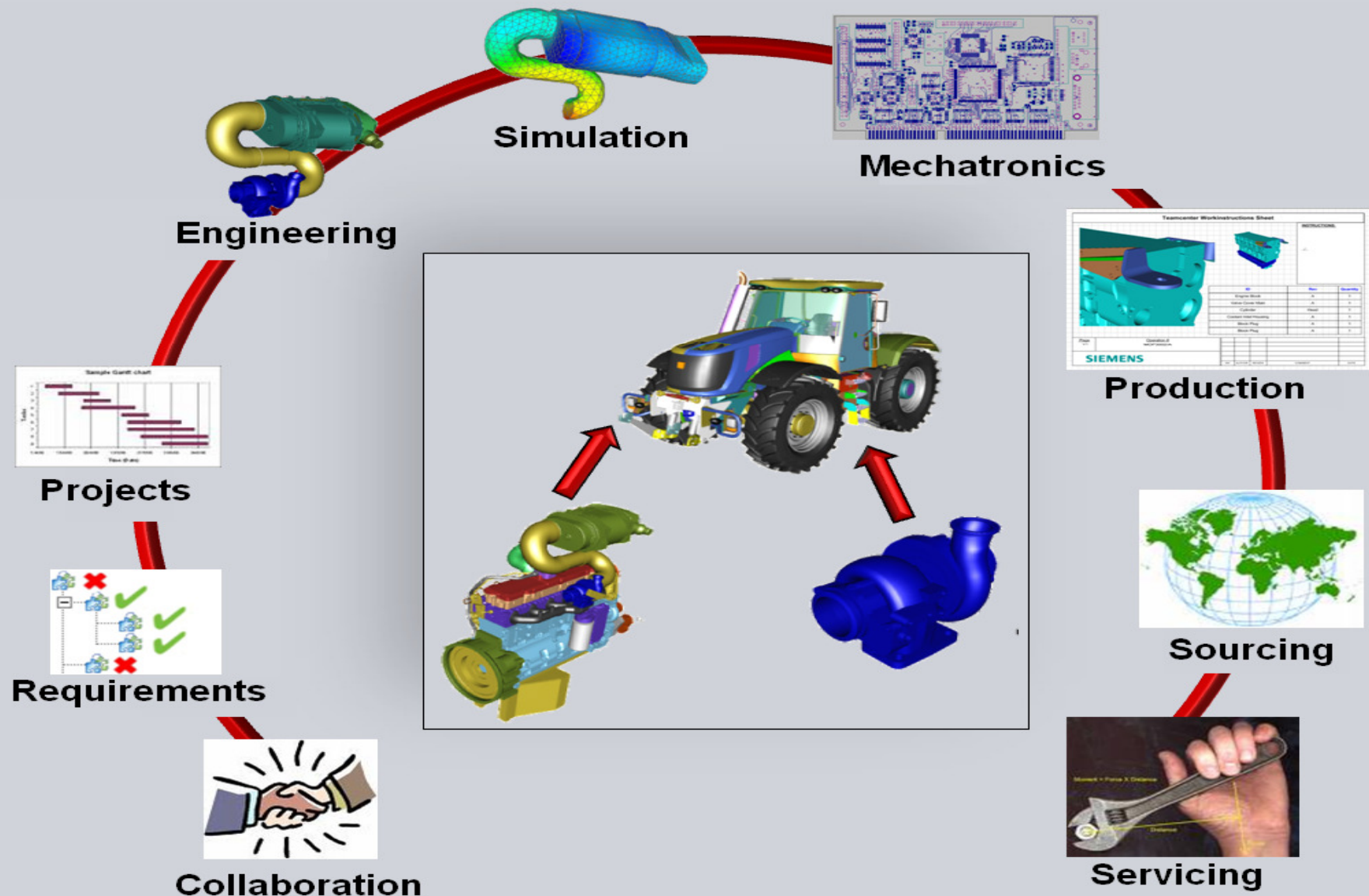
SIEMENS



- ✓ PLM en la Industria
- ✓ Portafolio de Producto
- ✓ Teamcenter, Visión general
- ✓ ¿Por qué Teamcenter?

PLM: Gestión de los datos de Producto

SIEMENS



Gestión del Conocimiento Empresarial: **SIEMENS**

La espina dorsal del PLM

- ☐ Repositorio único de los Datos de la Empresa
- ☐ Acceso correcto por los usuarios adecuados
- ☐ Modelo de datos fácilmente configurable y adaptable
- ☐ Optimización de los procesos empresariales
- ☐ Interface amigable y ágil
- ☐ Espacio colaborativo interno y externo
- ☐ Solución escalable
- ☐ Solución abierta

Gestión Documental

- Gestiona los accesos a los documentos
- Centraliza toda la información
- Automatiza tareas cotidianas (codificación, plantillas ...)
- Permite buscar la información rápidamente
- Trazabilidad de los documentos
- Automatización y auditoría de los procesos de la empresa

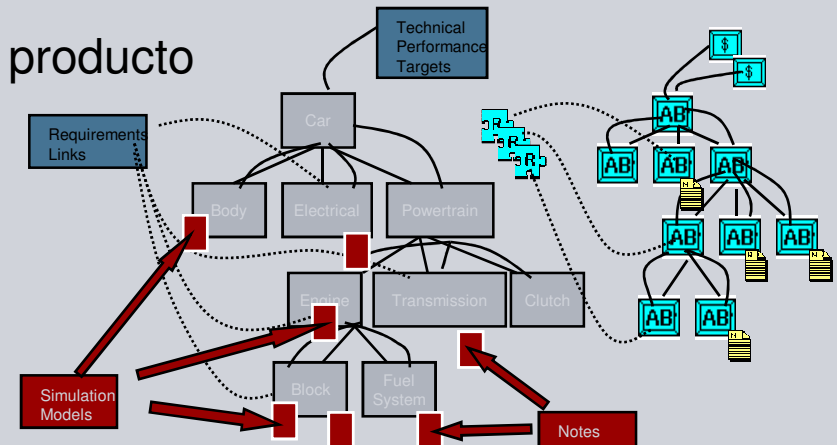
BENEFICIOS

- ✓ Asegurar el control de los documentos
- ✓ Seguridad en los usuarios
- ✓ Reducir los errores
- ✓ Optimizar los procesos

Calidad 
TTM 
Costes 

Gestión de los Requerimientos

- Integrar los requerimientos dentro del desarrollo de producto
- Alta visibilidad del impacto de los req. en el producto
- Diseño de sistemas Top-Down
- Trazabilidad de los requerimientos



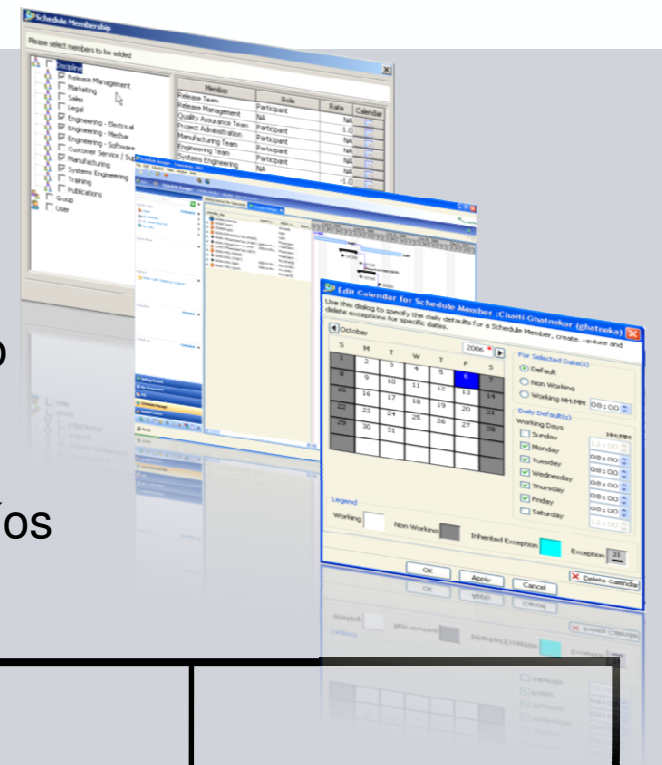
BENEFICIOS

- ✓ Facilita la toma de decisiones
- ✓ Reduce el número de cambios posteriores
- ✓ Reduce los errores

Calidad ↑↑
TTM ↓
Costes ↓

Gestión de Proyectos

- Gestión de las planificaciones
- Gestión de los recursos asociados
- Ligar las tareas planificadas con procesos de negocio
- Asociar los entregables con la planificación
- Líneas Base. Información detallada de posibles desvíos



BENEFICIOS

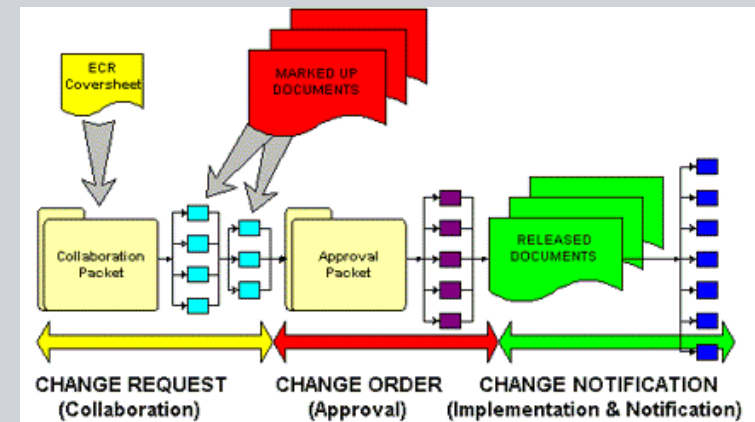
- ✓ Facilita la toma de decisiones
- ✓ Rápido análisis de impacto por cambios
- ✓ Reducir los errores

TTM
Costes



Gestión de los Procesos de Ingeniería

- Gestión Multi-CAD
- Gestión de los cambios de Ingeniería
- Clasificación de la información
- Captura del conocimiento
- Diseño colaborativo. Ingeniería Concurrente



BENEFICIOS

- ✓ Facilita la estandarización y reutilización
- ✓ Rápido análisis de impacto por cambios
- ✓ Trazabilidad de todo el producto

Calidad ↑
TTM ↓↓
Costes ↓↓

Gestión de las estructuras

- Sincronización con las listas generadas en CAD
- Posibilitar la creación independiente de estructuras
- Múltiples vistas de una misma estructura
- Control de la Configuración
- Definición de opciones y variantes

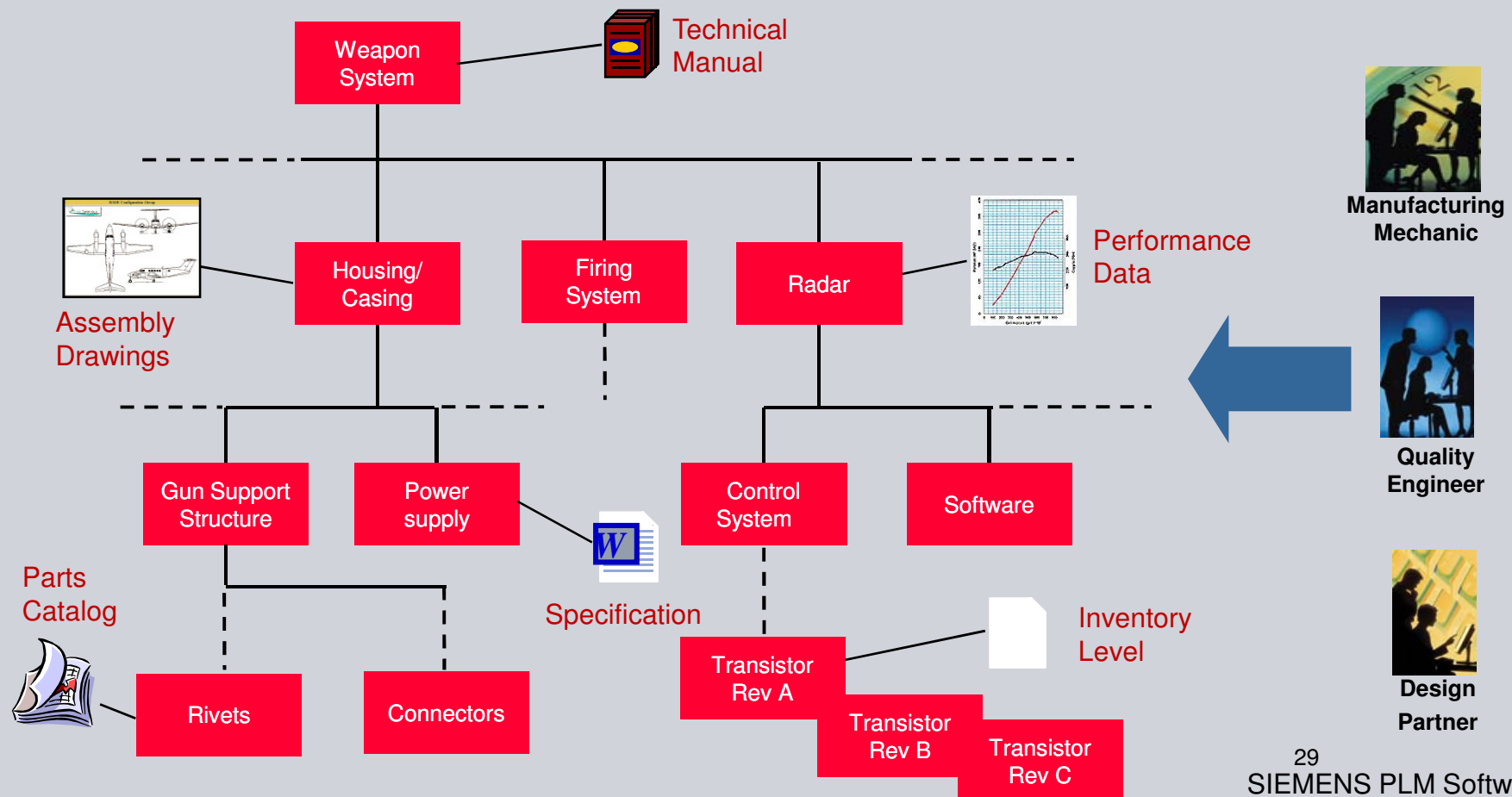
BENEFICIOS

- ✓ Facilita la estandarización
- ✓ Rápido análisis de impacto por cambios
- ✓ Trazabilidad de todo el producto
- ✓ Reducir los errores

Calidad 
TTM  
Costes  

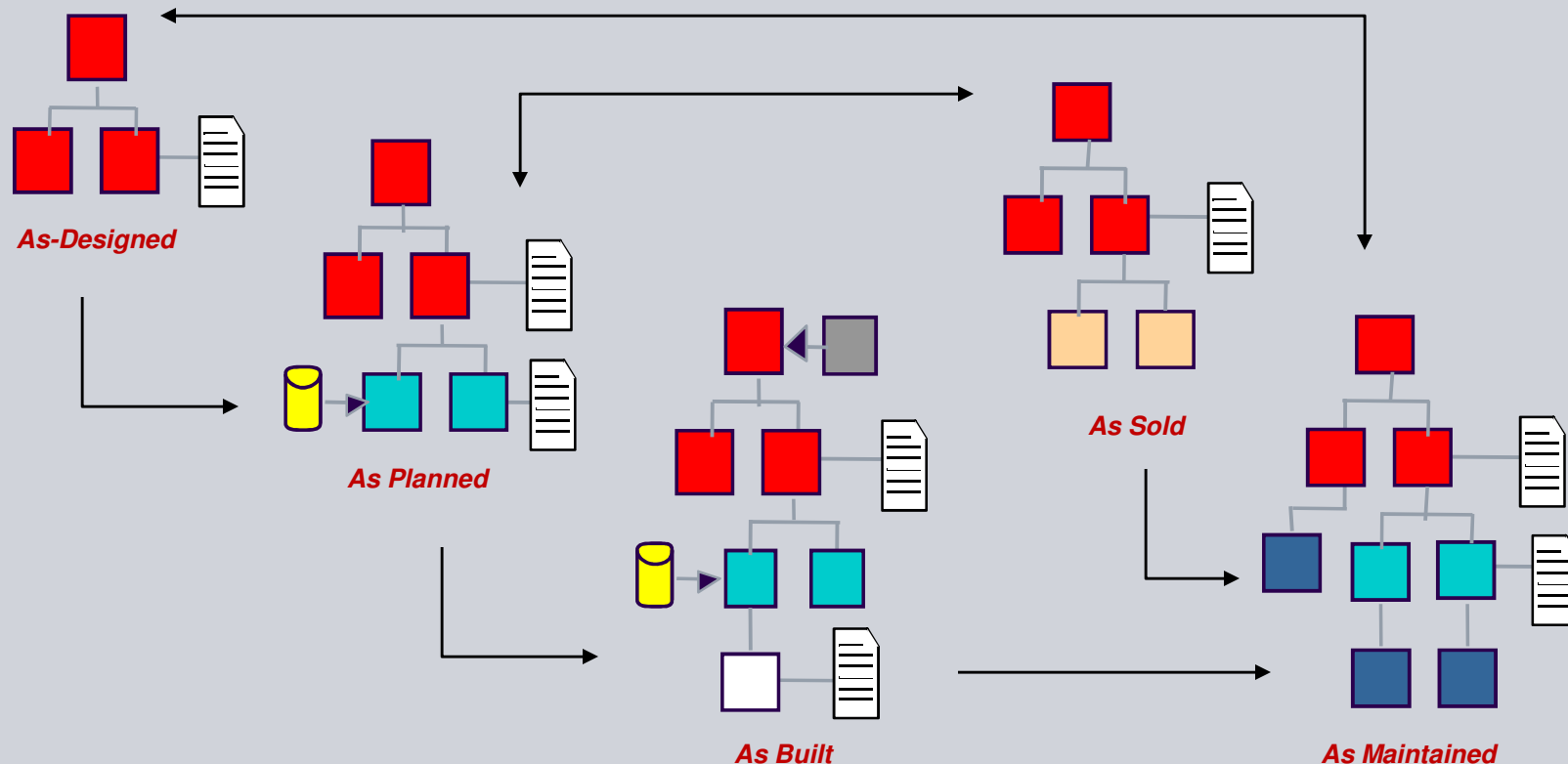
Gestión de las estructuras

- Gestiona TODA la información de producto – relacionada con la estructura de producto a lo largo de su ciclo de vida
- Accesible a todos los participantes durante la vida del producto



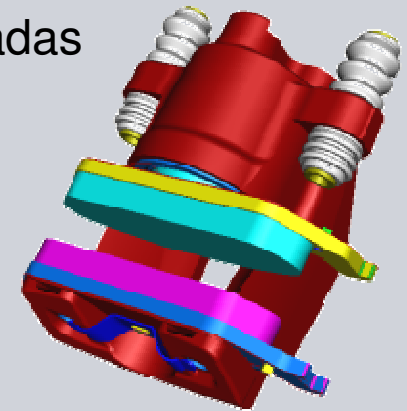
Gestión de las estructuras

- Proporciona un único punto de gestión y trazabilidad de las configuraciones de producto a lo largo del ciclo de vida



Visualización – Maqueta Virtual (DMU)

- Consulta de la información sin necesidad de utilizar la herramienta editora
- Creación de Maquetas virtuales con información menos pesadas
- Validación digital
- Colaborar interna y externamente
- Generación de publicaciones relacionada con el producto



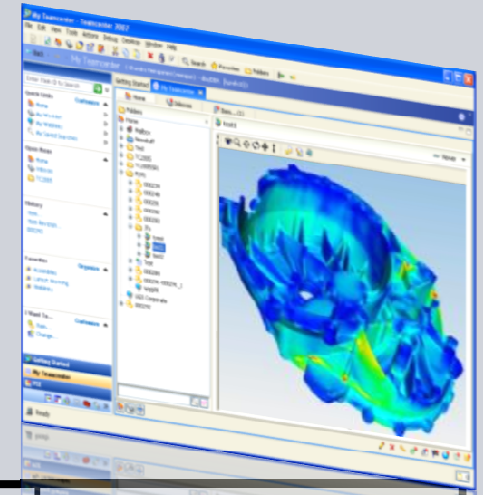
BENEFICIOS

- ✓ Trabajar en un entorno colaborativo
- ✓ Evitar tareas improductivas (traducciones ...)
- ✓ Ligar la documentación con el producto

Calidad ↑
TTM ↓
Costes ↓

Gestión de los procesos de Simulación **SIEMENS**

- Poder realizar en paralelo la trazabilidad del producto y de la simulación
- Permite automatizar procesos
- Captura del conocimiento
- Colaboración (visualización de los modelos, resultados ...)



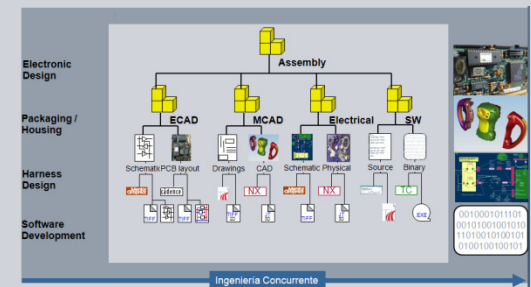
BENEFICIOS

- ✓ Trabajar en un entorno colaborativo
- ✓ Automatizar tareas
- ✓ Ligar la simulación con el producto

TTM ↓
Costes ↓

Gestión de sistemas Mecatrónicos

- Gestionar conjuntamente las componentes mecánicas, eléctricos, electrónicos y Software del producto así como sus interrelaciones
- Creación de Maquetas virtuales
- Validación digital
- Colaboración interna (Ingeniería Concurrente)



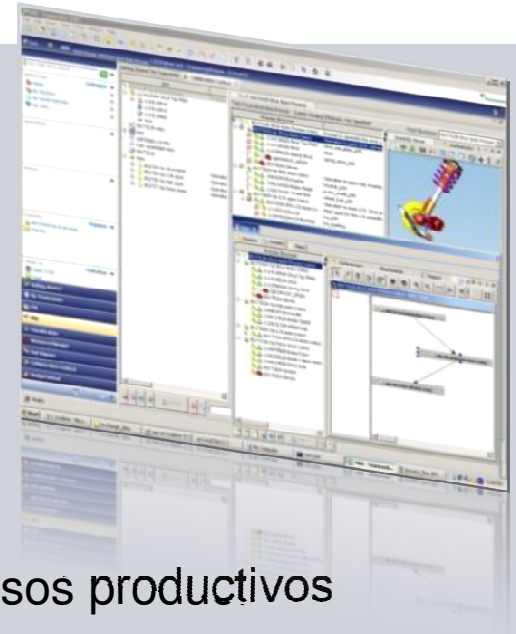
BENEFICIOS

- ✓ Trabajar en un entorno colaborativo
- ✓ Trazabilidad de todo el producto completo
- ✓ Estandarización y Reutilización
- ✓ Reducción de errores

Calidad ↑
TTM ↓
Costes ↓

Gestión de los procesos de Fabricación **SIEMENS**

- Gestión de los datos de fábrica, recursos y procesos
 - ✓ Procesos de Ensamblaje (Hojas de Ruta)
 - ✓ Procesos de Mecanizado
- Creación de Maquetas virtuales
- Generación de órdenes de Trabajo
- Colaboración interna
- Control de la trazabilidad, ligando el producto con sus procesos productivos



BENEFICIOS

- ✓ Trabajar en un entorno colaborativo
- ✓ Visión del producto desde el punto de vista de Fabr.
- ✓ Estandarización y Reutilización de los procesos
- ✓ Reducción de errores

Calidad ↑↑
TTM ↓
Costes ↓↓

Colaboración con el exterior

- Definición de un portal colaborativo para intercambio de información fuera de la intranet (conexión segura)
- Colaboración interna y externa
- Gestión de ideas
- Gestión de los proveedores
 - ✓ Gestión de RFP's
 - ✓ Subastar por internet
- Herramientas colaborativas gráficas (chat, conferencing ...)

BENEFICIOS

- ✓ Trabajar en un entorno colaborativo
- ✓ Mayor control de la información enviada al exterior
- ✓ Reducción de errores
- ✓ Reducción de viajes, reuniones face to face

Calidad 
TTM 
Costes  

Otras Funcionalidades

- Procesos que aseguran el cumplimiento de normativas
- Gestión del Mantenimiento y las Reparaciones (MRO) *En próximas versiones*
- Multi – Site
- Arquitectura Abierta (SOA)
 - Integración con otras aplicaciones (ERP)

- ✓ PLM en la Industria
- ✓ Portafolio de Producto
- ✓ Teamcenter, Visión general
- ✓ ¿Por qué Teamcenter?

Cinco puntos básicos (CIMDATA)

SIEMENS

1. Única fuente de conocimiento del producto

- Gran Productividad – Con una única fuente de conocimiento es más fácil unificar y reutilizar los datos si necesidad de reintroducirllos en otros sistemas. Pudiendo todo el mundo acceder a los datos correctos en el tiempo adecuado, incrementando la productividad en torno al 30 %

2. Colaboración Instantánea

- La colaboración instantánea posibilita la conexión entre equipos globales y proveedores para comunicarse y compartir los datos necesarios. Se puede interactuar más y conseguir las respuestas correctas más rápidamente acelerando el desarrollo de productos en torno a un 25 %

3. End-to-End PLM

- Mayor control. Teamcenter potencia el desarrollo global del ciclo de vida del producto mejorando la visibilidad del proceso completo. De forma que se puedan tomar decisiones más rápidamente y con mayor confidencialidad.

4. Éxito probado






- Teamcenter tiene una experiencia y liderazgo probado en el ámbito PLM

5. Bajo coste de propiedad

- Teamcenter OPEN protege las inversiones en PLM de los clientes mediante la configuración frente a la personalización, ofreciendo un modelo abierto y una arquitectura orientada a servicios (SOA)

Comparativa

SIEMENS

					
Single Source of Knowledge	Integration of Teamcenter enables complete breadth for unequalled access	Digesting multiple non-integrated acquisitions	V4, V5 and Enovia are not tied together for complete PLM	From Pro/E to PDMLink to MPMLink, integration exists	ERP foundation limits reach of PLM functionality
Instant Collaboration	Embedded across Teamcenter is the ability to instantly connect with the supply chain	Oracle conferencing is competent but lacking true PLM integration	Mix of limited tools for collaboration, but primarily use Team Central from Matrixone	ProjectLink provides adequate collaboration functionality	cProjects and cFolders is highly thought of and in production use globally
Powers End to End PLM	Environment links people with the product knowledge they need to drive excellence across every lifecycle stage.	Addresses the cPDM part of PLM, missing out on CAx and Digital Manufacturing	Although not fully integrated, PLM is covered from Req Mgmt to Design to PDM to Manufacturing	Covers core Design and PDM, but missing areas like Req Mgmt, Portfolio Mgmt, Sourcing etc.	Missing Design and extensive Digital Manufacturing, however is seen as meeting PDM needs
Proven Global Success	Most widely used PLM system with more than 3,000,000 licenses sold	Lacking any real world global deployment	Some global deployment, but little that is tied together seamlessly	Some global deployment success, but lacking overall scale in deployments	Success has been seen on a limited basis, but analysts will support their success
Lower Cost of Ownership	Open data model and dependence on Configuration over Customization enable Teamcenter to achieve lower TCO	TCO to increase with future migration from Agile PLM to Oracle PLM platform	Integration between Matrixone and Enovia as well as other product line such as Delmia drive TCO up drastically	Web based offering provides quick implementation and usage	Although built on SAP, there are silo's of sub systems (cProjects, cFolders, xMII, etc.) that need deployed alongside

SIEMENS PLM Software

Claves de Teamcenter

SIEMENS

La mejor Productividad:
Única fuente de producto

Mejor trabajo en equipo:
Colaboración Instantanea

Mayor Control
Potenciando el PLM en todo el ciclo

Mejor usabilidad:
Bajo coste de propiedad

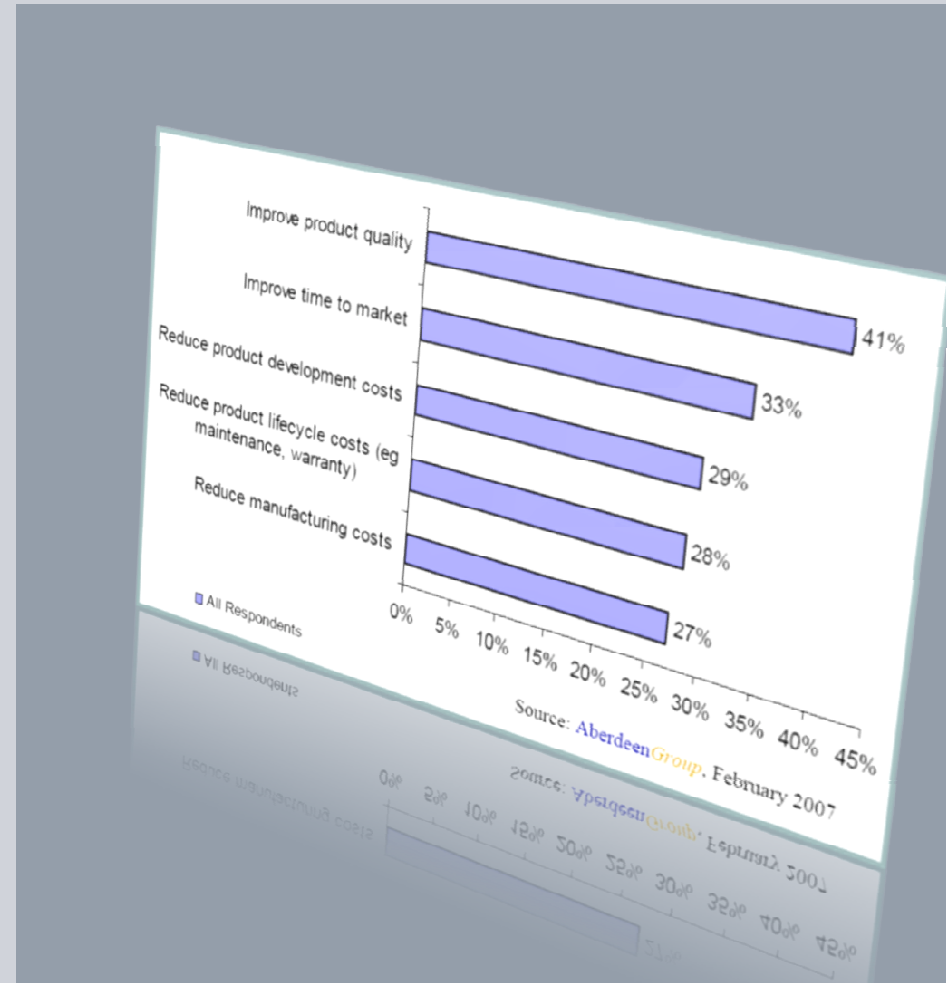
Exito asegurado:
Liderazgo global probado



SIEMENS PLM Software

Teamcenter ayuda a reducir la presión del día a día **SIEMENS**

- La presión de
 - Mejorar la calidad de producto
 - Mejorar el TTM
 - Reducir los costes
 - de desarrollo
 - de ciclo de vida de producto
 - de fabricación



Clientes

SIEMENS

Aero/Defense						
						
Automotive						
						
Machinery-Heavy						
						
High-Tech-Consumer						
						
New Markets						
						
						
						

Clientes

SIEMENS



SIEMENS PLM Software

¡ Gracias por su atención!

joseluis.sobrino@siemens.com



SIEMENS

- [illegible]

[illegible]

[Volver](#)

SIEMENS PLM Software