

El ciclo de vida económico de las Empresas con Base en el Conocimiento

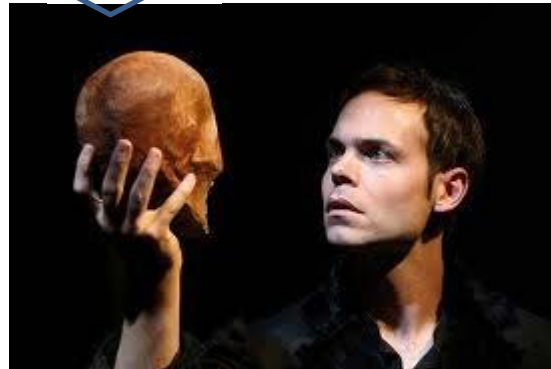
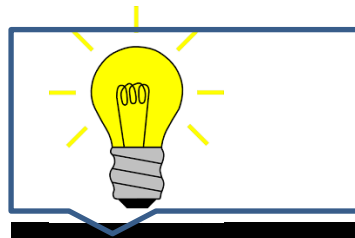
Carlos A. Gómez Otero

Universidad de Santiago de
Compostela



XXXV Jornadas de Gerencia Universitaria
Vigo. 20, 21, y 22 de septiembre de 2017

“Transferir o no transferir Conocimiento,
esa es la cuestión”



INTRODUCCIÓN

- ¿De qué hablamos cuando hablamos de spin off?
- Las distintas denominaciones:
 - Un poco de historia: EBT
- ¿Por qué EBC?
- El panorama actual de las EEBT
 - ¿En qué momento estamos?
 - Situación jurídica: LOU/LES/LCTI
 - Situación económica: LRJSP, Estabilidad presupuestaria
- La mejor “evolución”



Spin Off



EBT



EBC



EL NACIMIENTO



OVULOS Y ESPERMATOZOIDES

- Elementos básicos de la EBC:
 - Equipo/Producto
 - Dinero/Plan/Apoyo
- Ruptura del “entorno seguro” de la Universidad
- De investigadores a empresarios

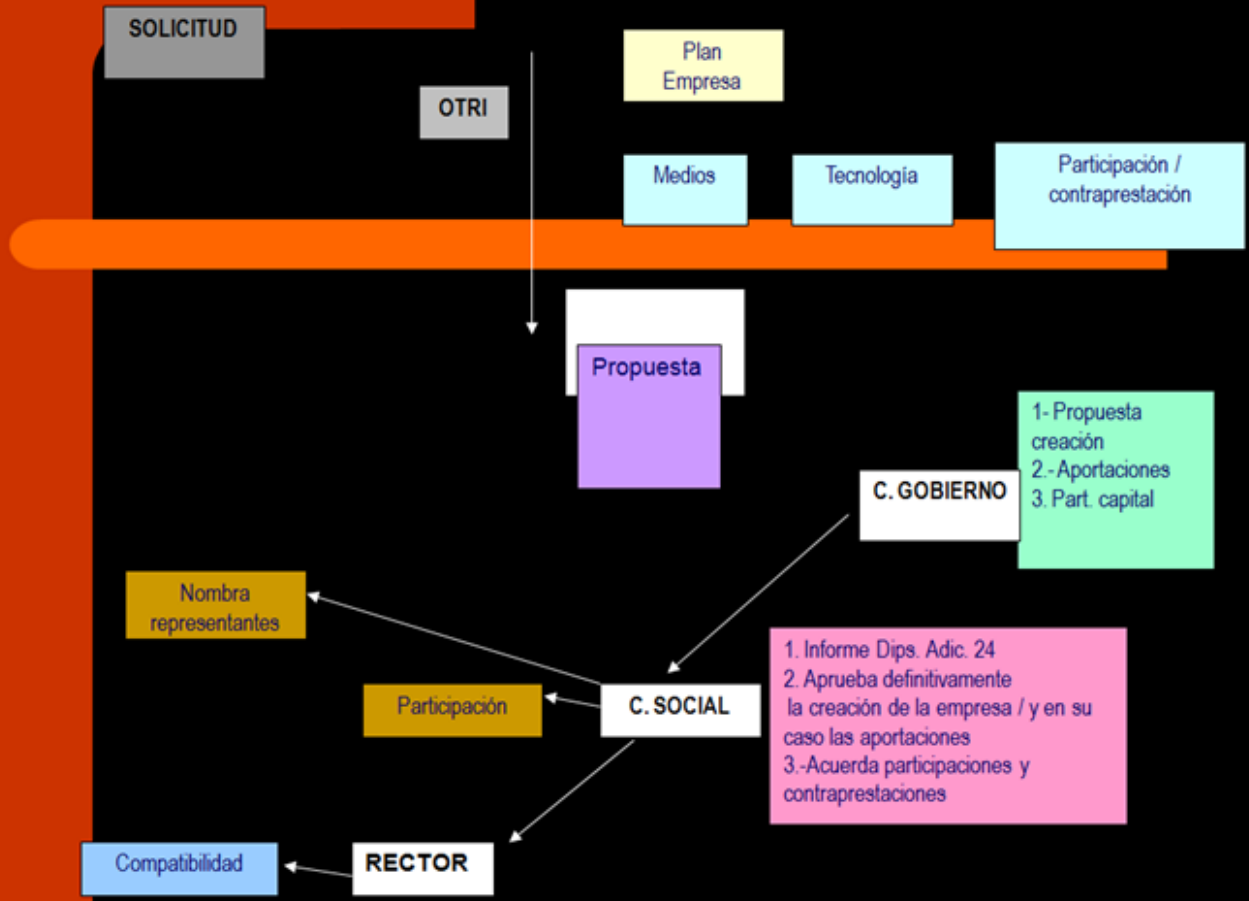


EL PARTO

- Proceso complejo:
 - Del conocimiento al Producto
 - Del Equipo de Investigación a los socios y trabajadores
 - Del papel a la realidad
- Incompatibilidades
- Consejo Social



ESQUEMA PARA LA CREACIÓN DE EMPRESAS DE SPIN OFF



PARTICIPACIÓN ECONÓMICA

- Aportaciones Universidad
 - ¿Necesaria?
 - Aportaciones dinerarias
 - Directa/indirecta
 - Aportaciones no dinerarias
 - Valoración
 - ¿Mínimo?
 - Temporal
 - Posición Minoritaria/Mayoritaria
 - Órganos de administración
 - Contratos de transferencia
 - Plan de pagos
 - Prestaciones de servicios
- Socios
 - Premios ideas
 - Personal
 - Testaferros
 - Las tres “f”



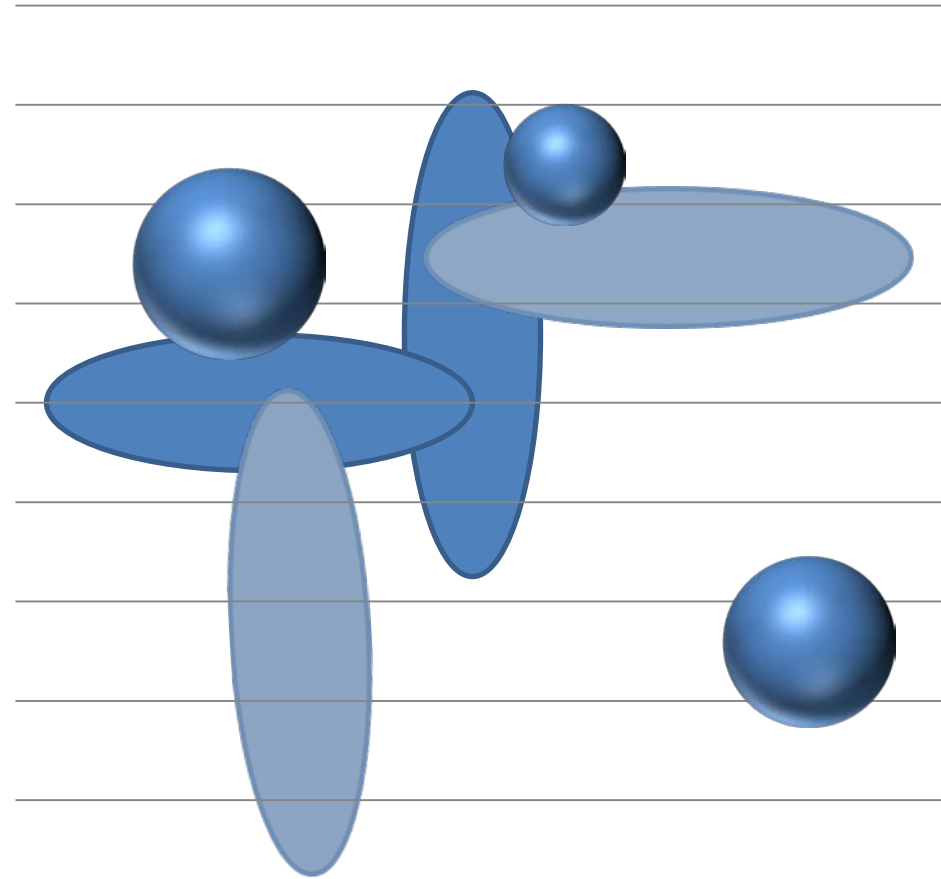
¿Cómo es la criatura?

- Empresa de bajo capital
- Participada mayoritariamente por los socios
- Mayor porcentaje de los que “trabajan” en ella.
- Participación minoritaria universidad
- Con un producto
- Enfocada a un mercado concreto
- Con transferencia de tecnología de la universidad
- Debilidades y fortalezas



RELACIONES

- Acuerdos
 - Pacto de emprendedores
 - Pacto de socios
 - Los contratos de Transferencia de resultados de investigación
 - Autorización universidad
 - Participación
 - Compatibilidades
 - Estatutos empresa: contrato societario
- Las dificultades
 - Status en la Universidad
 - El tema de las incompatibilidades





APRENDIENDO A GATEAR

2

Empresario junior

- Deberes como empresarios
- La guardería
 - Incubadora
 - Parque
 - Seguimiento
- Nuevos contratos/
convenios de interés
recíproco



SITUACIÓN ECONÓMICA

- Tesorería
- Capital
 - Ampliación Universidad
 - ¿Obligación?
 - ¿Dilución anticipada?
 - Motivación
 - Procedimiento
- Socios
 - Nuevos socios
 - Primas de emisión
 - Entrada de socios financieros capital riesgo
 - En la gestión
 - En el capital
- Pacto de socios financieros



¿Sólo gatea?

- Aumento del capital social
- Fijación de líneas de expansión y negocio
- Participación de terceros en las decisiones de la empresa
- Pérdida de la influencia de la universidad
 - Otros productos
 - Dilución
- Seguimiento empresa y contratos





ADOLESCENCIA

3

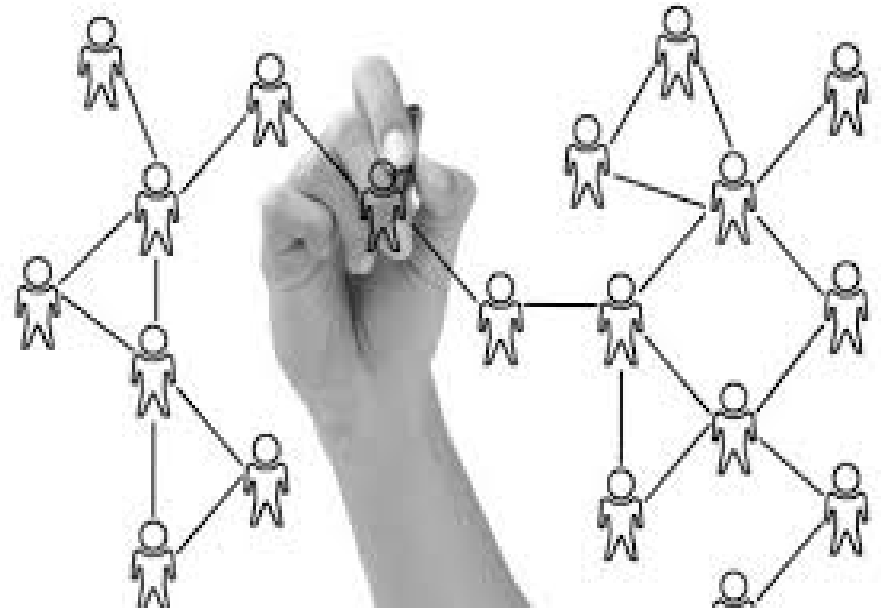
!! Ya somos empresarios!!

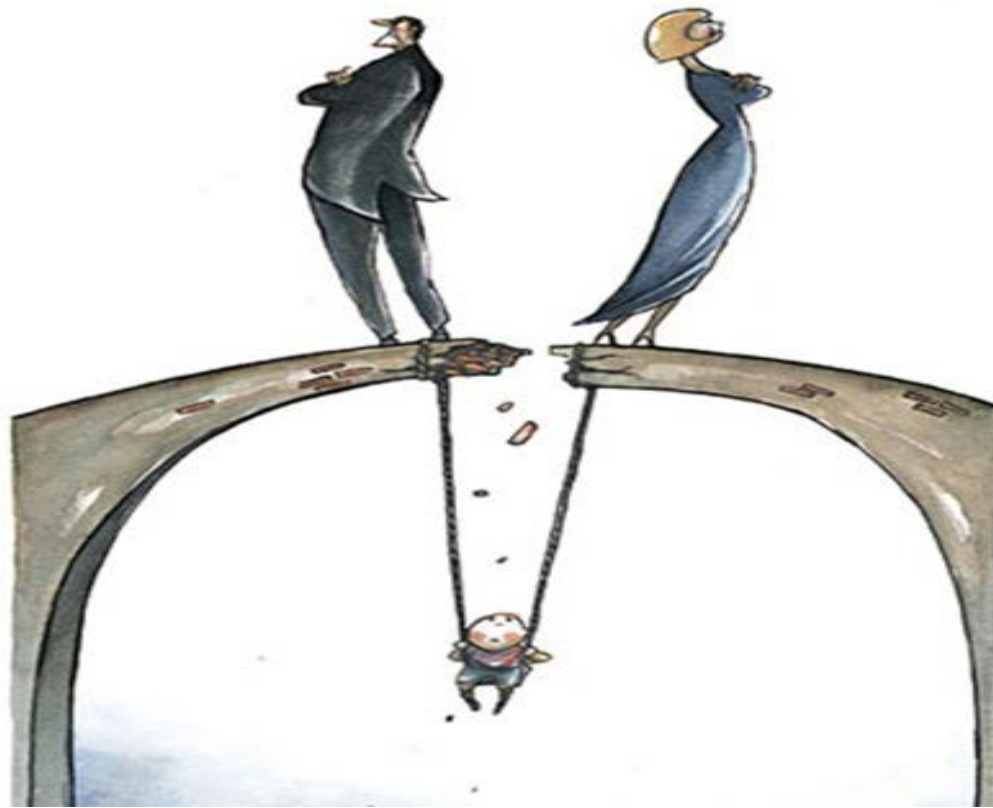
- Los conflictos parentales
- Situación económica
 - + Capital
 - + Expansión
 - + Internacionalización
 - + Personal
- Las dificultades
 - Formación
 - Profesionalización
 - Apoyo de terceros
- !!Camina o vende!!



NUEVAS Y VIEJAS RELACIONES

- Situación jurídica
 - Acuerdos con universidades: nuevos productos, nuevos servicios, interrelación de personal...
 - Seguimiento universitario: Universidad y organismos externos
 - Registro/Representantes/ Seguimiento económico e impacto en cuentas





LA RUPTURA

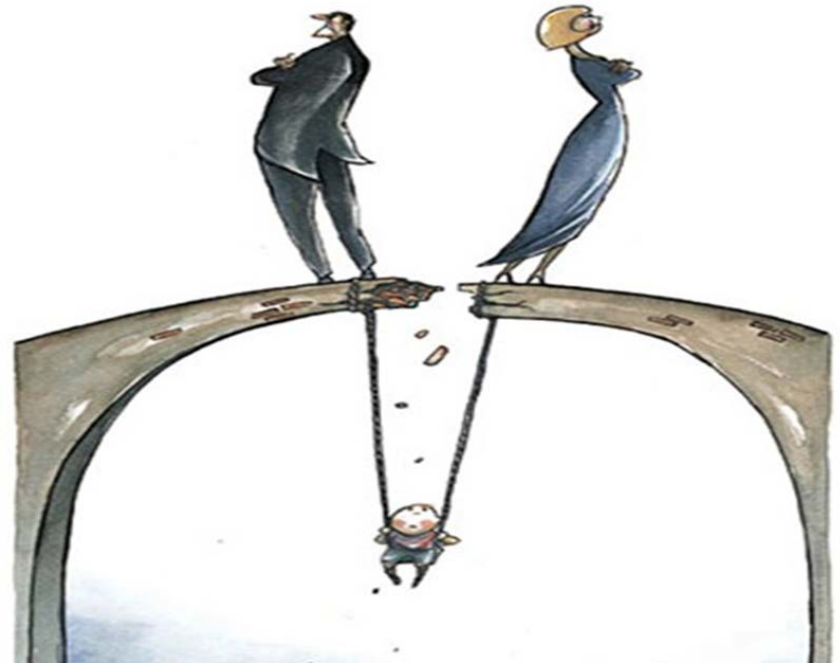
EL VUELO LIBRE DE LA EMPRESA

- Participación temporal universitaria
- La bonsaización del capital universitario
- Pactos parasociales



LA SEPARACIÓN

- La separación de mutuo acuerdo
 - ¿Cuándo?
 - ¿Cuánto?
 - Contratos vigentes



ASPECTOS ECONÓMICOS

- Valoración de la sociedad
- Universidad y retornos económicos
- La cláusula de mejor fortuna en los contratos de transferencia
- Retorno de aportaciones materiales





MUERTE



Muere otro día

- Muerte súbita
- Muerte con testamento
- Muerte judicial
 - Disolución
 - Concurso de acreedores
 - Quiebra
 - Suspensión de pagos
 - Fortuito o culpable
 - Situación de las acciones
 - Situación de los administradores
 - Deudas con la universidad:
el convenio



DISOLUCIÓN SOCIETARIA

- Disolución societaria
 - Motivos
 - Responsabilidades de los administradores
 - El impacto en las universidades
- ¿Recuperación de las aportaciones universitarias?
- El fracaso como herramienta de aprendizaje



¿El ciclo de vida de la EBC?

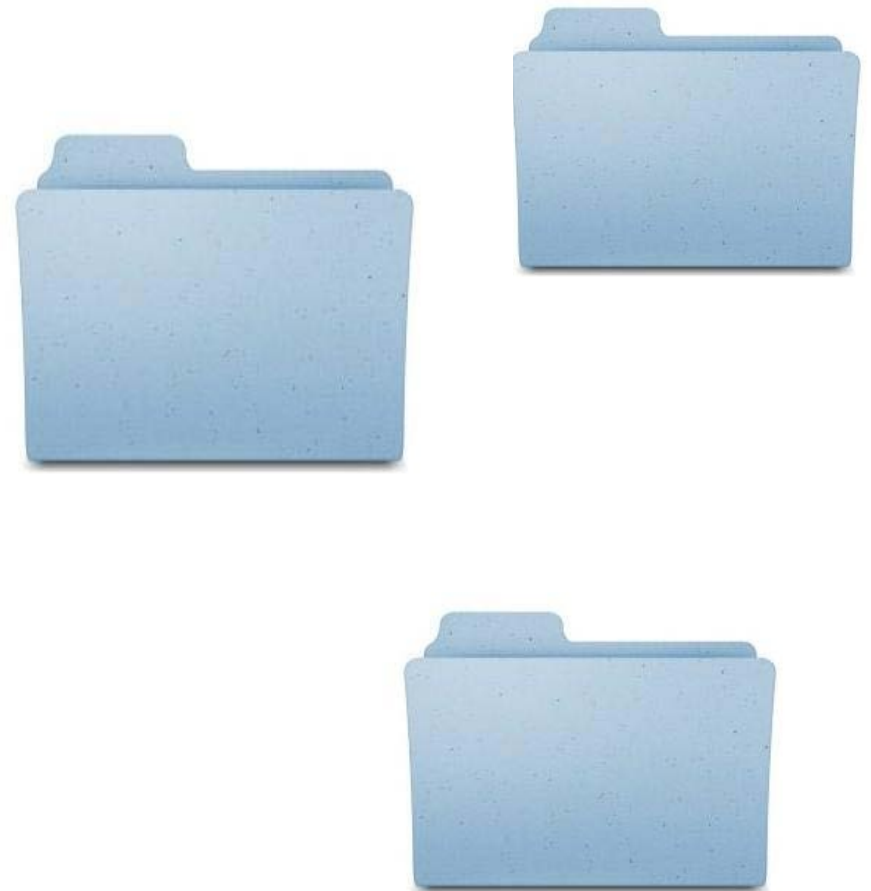




CUIDADOS PARA UNA LONGEVIDAD SANA

Cuidados paliativos: Programas universitarios de gestión de EBT

- Dotación económica
- Seguimiento y control
- Evaluación de retornos
- Medidas de apoyo al personal
 - Excedencia por cuidado de EBT
 - Cambio dedicación
 - Licencias
- Contratos de transferencia
- Relaciones con star up
- Doctorados industriales
- Prácticas en empresas



¿LO ESTAMOS HACIENDO BIEN LAS UNIVERSIDADES ?

- “...la creación de personas jurídicas distintas de las estructuras propias de la universidad **debe estar razonablemente justificada**”
- “Se ha constatado que en la mayoría de los casos las UP **no tienen un inventario actualizado** de los entes en los que participa con la documentación acreditativa adecuada de las aportaciones económicas o de los representantes de la universidad en los órganos de gobierno de dichos entes.
- No obstante el carácter temporal de estas empresas de base tecnológica, **conocer su situación resulta absolutamente ineludible** para una adecuada gestión por parte de las UP, por cuanto la universidad debe velar por los retornos económicos producidos en los contratos de transferencia.
- “...**inoperancia en el control de las mismas a través del Consejo Social**, de manera que prácticamente el citado control se desempeña en el mejor de los casos a través de las auditorías externas a las que somete su actividad, pero no a las de superior dirección y aprobación establecidas en la legislación aplicable”

¿LO ESTÁ HACIENDO BIEN EL GOBIERNO?

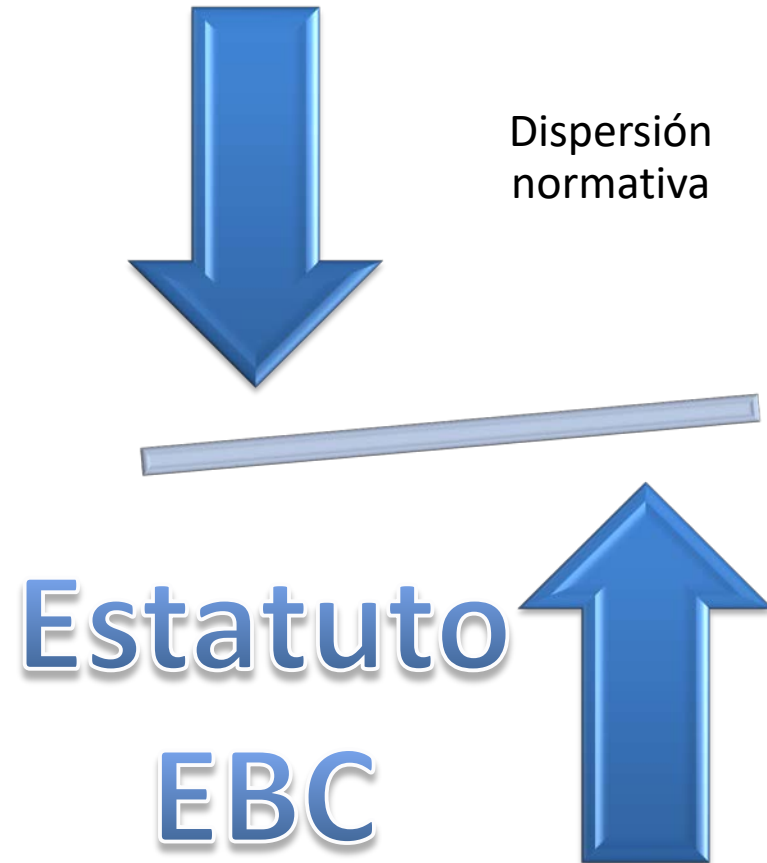
- “El Gobierno regulará las **condiciones para la determinación de la naturaleza de base tecnológica de las empresas** a las que se refiere el párrafo anterior” (*Disposición adicional 24 Ley 4/2007, de reforma de la Ley Orgánica de Universidades*)

“**Dos años** después de la entrada en vigor de la presente Ley, el Gobierno presentará en el Congreso de los Diputados un estudio para evaluar el impacto de las modificaciones incorporadas por la presente Ley en relación a:

1. El otorgamiento de **excedencias** de profesoras y profesores funcionarios de cuerpos docentes universitarios para incorporarse a empresas de base tecnológica, a las que se refiere el artículo 83 de la Ley Orgánica 6/2001, de 21 de diciembre, de Universidades.
2. **Participación de profesoras y profesores funcionarios de los cuerpos docentes universitarios en empresas de base tecnológica** de acuerdo con lo que establece la disposición adicional vigésimo cuarta de la presente Ley.” (*Disposición Final 5ª Ley 4/2007*)

¿LO ESTÁ HACIENDO BIEN EL GOBIERNO?

- El papel de la universidad, de la empresa y de la Administración
- Normas dispersas
- Normas incompletas
- Régimen fiscal
- Participación del personal universitario
- Autocontratación y relaciones EBC/Universidad
- Condiciones de la EBC después de la participación de la universidad



EL ECOSISTEMA DE I+D+I

Universidad

Empresas

EBC

Investigación

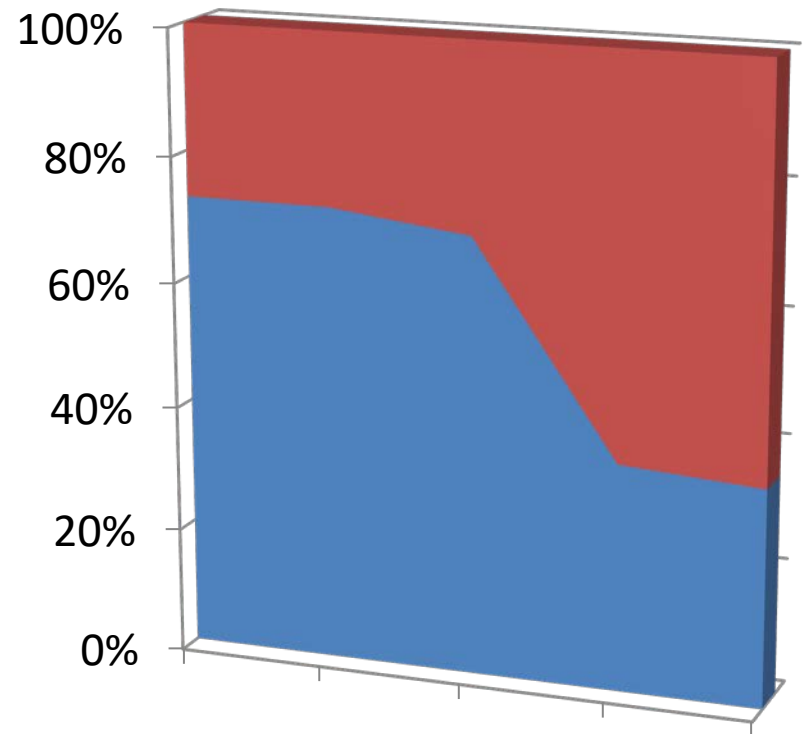
Parques e
incubadoras



- Estatuto de la EBC



- Ecosistema I+D+i



*“Nacer juntos, morir
jóvenes (y ricos)”*

Gracias

Carlos A. Gómez Otero

Carlos.gomez@usc.es



PREGUNTAS, DUDAS, SUGERENCIAS....

